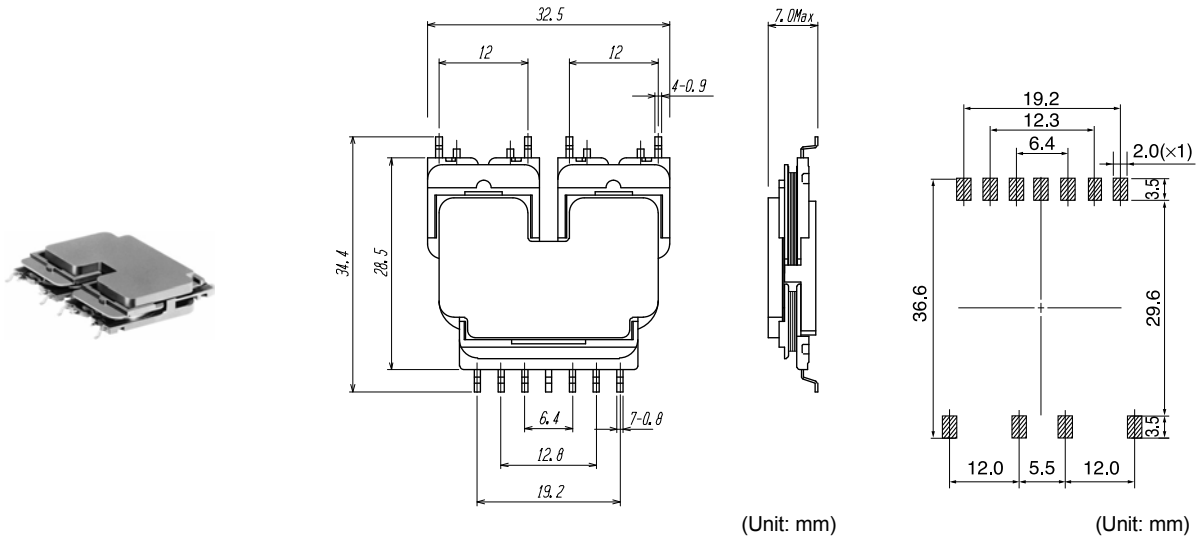


2 in 1 type, Max. 6.5W/ch, LCD Monitors for 14 inch size or more and vehicle applications  
 大型液晶モニタ（14インチ以上、最大6.5W/ch）／車載用液晶モニタ用インバータトランス

### TYPE BLC4206/BLC4206B



(Unit: mm)

(Unit: mm)

#### Description

The BLC4206/BLC4206B is a CCFL driving surface mount inverter transformers which height is Max. 7.0mm and formed by EIR ferrite cores. It is suitable for inverter transformers for 14 inch size or more LCD monitor for automotive monitors.

#### 概要

BLC4206/BLC4206Bは、EIRコアを使用した高さMax. 7.0mmの冷陰極管駆動用実装インバータトランスです。14インチ以上の大画面液晶モニタ、車載用液晶モニタなどに最適です。

#### Features

- Small and low-profile h=7.0mm Max. height.
- Tandem structure of the unit without the ballast capacitor.
- Transformer of two in one construction type. (1 input, 2 outputs./1 input, 1 output.)
- Suitable for reflow soldering.
- RoHS compliant

#### 特長

- 小型、低背：h=7.0mm Max.
- タンデム型構造のバラストコンデンサレスタイプ
- ツーインワン構造のインバータトランス（1入力・2出力/1入力・1出力対応可能）
- リフロはんだ対応可
- RoHS 指令対応

### STANDARD PARTS SELECTION GUIDE

BLC4206/BLC4206B					
TOKO Part Number	Input Voltage Range (V)	Output Open Voltage (Vrms)	Power Consumption of CCFL (W)	Oscillation Frequency (kHz)	Operating Temperature Range (°C)
BLC4206	5~27	1500 Max./ch (2550Vo-p Max. 2sec./ch)	6.5 Max./2ch	40~100	-20 ~ +70*(+85)
BLC4206B	5~27	*2000 Max. (1000 Max./ch) (1750Vo-p Max. 2sec./ch)	13.0 Max.	40~100	-20 ~ +70*(+85)

- Characteristics are different depending on operating conditions.／仕様は、ご使用条件により異なります。
- Use a floating-lamp topology.／ランプはフローティングで使用
- (85°C); Without ballast capacitance／バラストコンデンサレス仕様の場合です。