

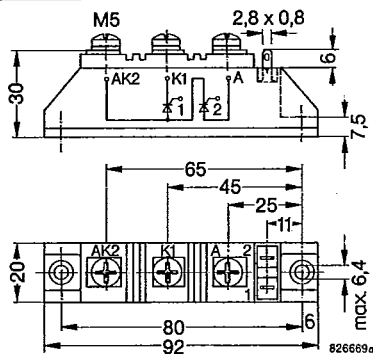
Schnelle Thyristor-Module Fast switching thyristor modules

Daten pro Diode oder Thyristor / data per diode or thyristor / les caractéristiques se rapportent à 1 diode ou à 1 thyristor

	V _{RRM} V _{DRM} V	I _{TRMS} A	I _{TAVM} T _C = 85°C A	I _{TSM} (T _{VJM})		I ² t (10 ms)		V _T V	i _T T _{VJM} A	(dv/dt) _c V/μs	(di/dt) _c A/μs	I _{GT} mA	V _{GT} V	Schaltung circuit
				8,3 ms	10 ms	T _{VJ} =45°C	T _{VJM}							
				A	A	A ² s	A ² s							
MSS 35-04 g·8 MSS 35-08 g·8 MSS 35-09 g·8 MSS 35-08 h·8 MSS 35-09 h·8 MSS 35-10 h·8 MSS 35-11 h·8 MSS 35-12 h·8 Nr. E 72873 (M)	400 800 900 800 900 1000 1100 1200	100	35	1100	1000	6600	5000	2,35	150	200 500	120	150	3,0	
MSS 45-04 g·8 MSS 45-08 g·8 MSS 45-09 g·8 MSS 45-08 h·8 MSS 45-09 h·8 MSS 45-10 h·8 MSS 45-11 h·8 MSS 45-12 h·8 Nr. E 72873 (M)	400 800 900 800 900 1000 1100 1200	120	45	1260	1150	8450	6600	2,15	150	200 500	120	150	3,0	
MSS 75-04 g·8 MSS 75-08 g·8 MSS 75-09 g·8 MSS 75-08 h·8 MSS 75-09 h·8 MSS 75-10 h·8 MSS 75-11 h·8 MSS 75-12 h·8 Nr. E 72873 (M)	400 800 900 800 900 1000 1100 1200	150	75	1450	1300	11250	8600	1,9	150	200 500	150	150	3,0	

© Anstelle des Punktes in der Typenbezeichnung ist der jeweilige Buchstabe der t_q-Klasse einzusetzen. The point of type designation replaces the t_q-classes.
 Dans la désignation de type, remplacer le point par la classe désirée du temps de désamorçage t_q.

19 TO-240 AA



MSS35...8, MSS45...8, MSS75...8

					pro Modul / per module / par module								
t _p -Klassen classes				V _{TO}	r _T	T _{VJM}	R _{thJC}	R _{thJC}	R _{thCK}	M _d	Masse mass	Maßbild outline dimension nr. no.	
µs	µs	µs	µs	V	mΩ	°C	K/W	K/W	K/W	Nm	g		
p ≤ 15	u ≤ 20	v ≤ 25	k ≤ 80	1,4	5,7	125	0,6	0,3	0,04	2,5... 3,7	150	19	
p ≤ 15	u ≤ 20	v ≤ 25	k ≤ 80										
p ≤ 15	u ≤ 20	v ≤ 25	k ≤ 80	1,4	3,4	125	0,5	0,25	0,04	2,5... 3,7	150	19	
p ≤ 15	u ≤ 20	v ≤ 25	k ≤ 80										
	u ≤ 20	v ≤ 25	k ≤ 80	1,4	3,0	125	0,27	0,135	0,04	2,5... 3,7	150	19	
	u ≤ 20	v ≤ 25	k ≤ 80										

Isolierspannung 2,5 kV_{eff} / Isolating voltage 2,5 kV_{RMS} / Tension d'isolation 2,5 kV_{eff}