

光リモコン用受光ユニット
OPTIC RECEIVER MODULES

HC-370 Series

HC-370シリーズは、高出力、高速応答のフォトダイオードと信号処理回路を内蔵した光リモコン用受光ユニットです。

The HC-370 Series is an unit of detector for optical remote control. This unit consists of a high performance photodiode and a signal processing circuit.

特長 FEATURES

- 取扱いが容易です。
- 専用ICを内蔵しています。
- 低消費電力です。
- Easy use
- Built-in exclusive IC
- Low consumption of electric power

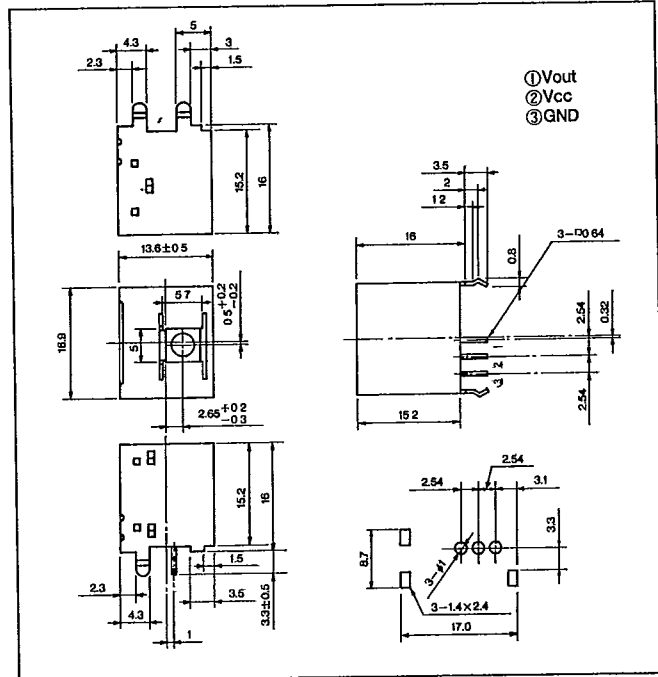
用途 APPLICATIONS

- 各種光リモコン
- Optical remote controls

シリーズ SERIES

- HC-170 40.0KHz
- HC-270 36.7 KHz
- HC-370 37.9KHz
- HC-470 32.7 KHz
- HC-570 56.7 KHz
- HC-670 35.0KHz

外形寸法 DIMENSIONS (Unit: mm)



最大定格 MAXIMUM RATINGS

(Ta=25°C)

Item	Symbol	Rating	Unit
電源電圧 Supply voltage	Vcc	5.8	V
動作温度 Operating temp.	Topr.	-10~+60	°C
保存温度 Storage temp.	Tstg.	-20~+75	°C

電気的光学的特性 ELECTRO-OPTICAL CHARACTERISTICS

(Ta=25°C)

Item	Symbol	Min.	Typ.	Max.	Unit
電源電圧 Power supply voltage	Vcc	4.7		5.3	V
消費電流 Power supply current *1	Icc			3	mA
到達距離 Distance between emitter and detector*2	ℓ		10		m
半値角 Half angle *3	△θ		±45		deg.
同調周波数 Tuning frequency	fo		37.9*5		kHz
ピーク感度波長 Peak wavelength	λp		940		nm
出力形態 Output form	—	アクティブ・ロウ Active low			—
ローレベル出力電圧 Low level output voltage *4	VoL			0.5	V
ハイレベル出力電圧 High level output voltage *4	VoH	4.2			V

*1. 無信号時。

*2. 当社標準送信機使用。

*3. 水平方向及び垂直方向。

*4. Vcc=5V 当社標準送信機光軸上30cmの距離にて。

*5. 各種周波数があります。

*1. at no signal

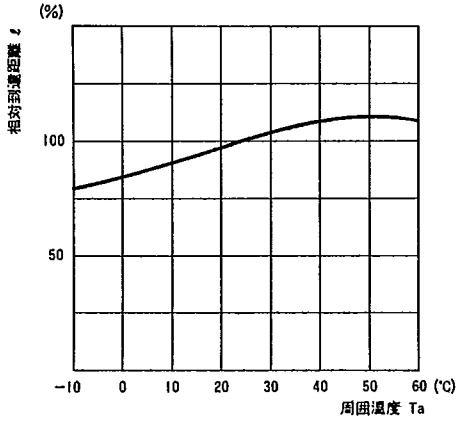
*2. by our typical projector

*3. X, Y direction

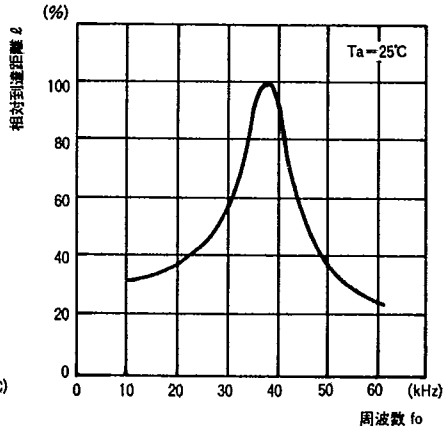
*4. Vcc=5V, ℓ=30cm from our typical projector

*5. For most type of transmitters "fo" are available.

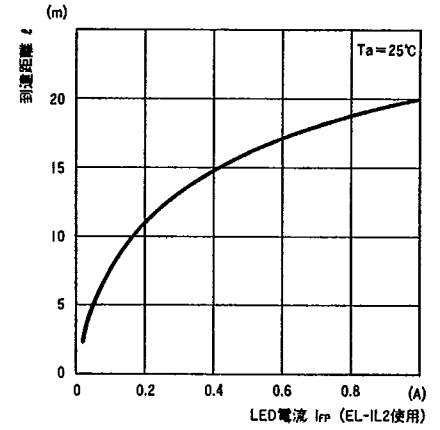
■到達距離/周囲温度特性 l/T_a



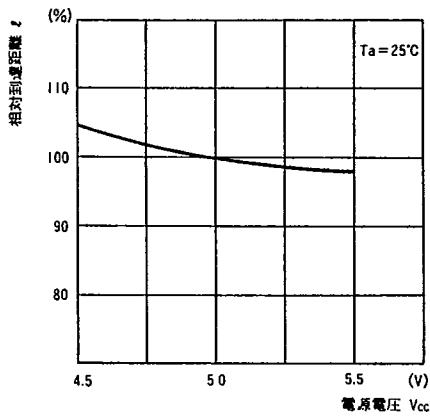
■到達距離/周波数特性 l/f_o



■到達距離/LED電流特性 l/I_{FP}



■到達距離/電源電圧特性 l/V_{CC}



■指向特性

