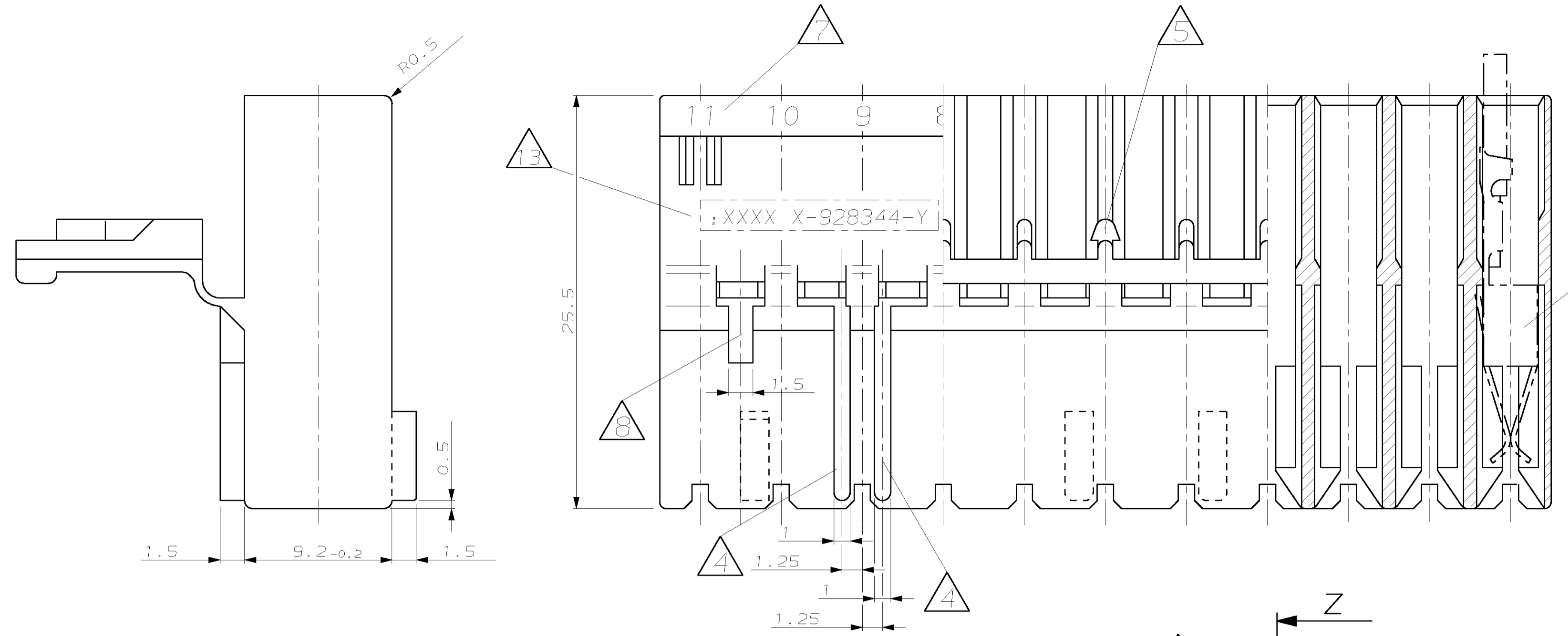


REV.	Änderung	DATUM	NAME
1	3 und 4 pol. Variante hinzu	17.01.92	MASEK
A	2 und 6 pol. Varianten hinzu	20.08.96	M. Träger
B	Materialumstellung	18.09.96	M. Träger
B2	3, 4 und 7 pol. Variante hinzu	04.02.97	M. Träger
B3	2- -3, Kodierung von 2b in 2a geändert	24.02.97	M. Träger
B4	2- -3 wird grau; 4- -4 wird schwarz; 2- -7 wird durch 2-928151-7 ersetzt	12.05.97	M. Träger
B5	5--4 hinzu /ADDED	16.04.03	F. Stredak
B6	3--7 hinzu /ADDED	24.02.04	F. Stredak

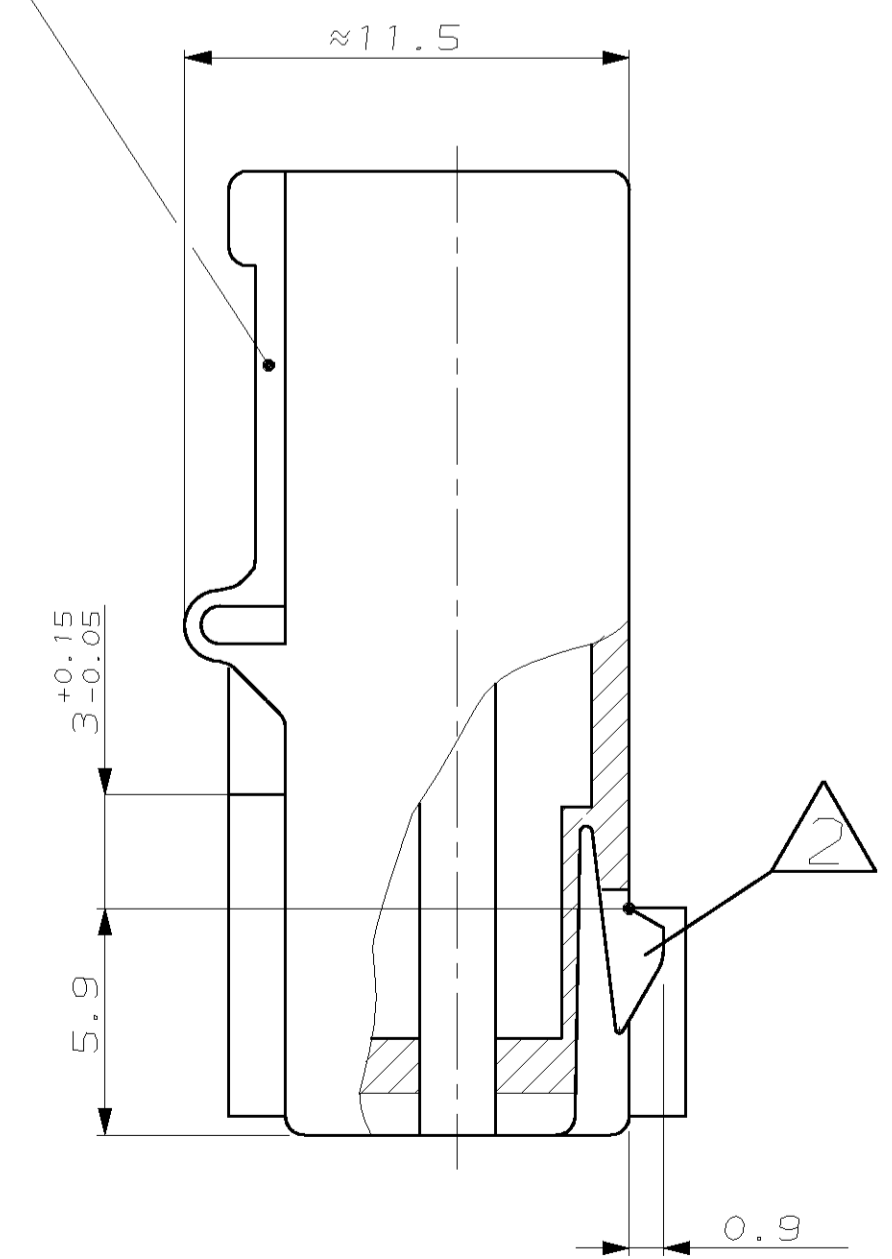


Bemerkungen
NOTES

- 1 Kammer geeignet für AMP Timer-Kontakte: PN 926965, PN 926973, PN 926005, PN 926006, PN 927833, PN 927837
CAVITY SUITABLE TO AMP TIMER-CONTACTS:
- 2 Rasthaken zwischen Kammer Nr. ... (siehe Blatt 2 von 2)
LOCKING LATCH BETWEEN CAVITY NO. ... (SEE SHEET 2 OF 2)
- 3 Kodierrippen nach unten (Lage "c") oder oben (Lage "d") versetzt, bei Kammer Nr. ... (siehe Blatt 2 von 2)
KEYING RIB POSITION "c" OR POSITION "d", AT CAVITY NO. ... (SEE SHEET 2 OF 2)
- 4 Polarisierungsrippen durchgehend bis Scharnier, nach unten (Lage "a") oder oben (Lage "b") versetzt, bei Kammer Nr. ... (siehe Blatt 2 von 2)
POLARIZATION RIB GO THROUGH TO HINGE, POSITION "a" OR "b", AT CAVITY NO. ... (SEE SHEET 2 OF 2)
- 5 Verrastung für Deckel bei Kammer Nr. ... (siehe Blatt 2 von 2)
LOCKING DEVICE FOR COVER AT CAVITY NO. ... (SEE SHEET 2 OF 2)
- 6 Kodierrippen bei erster Kammer, Lage "c", und letzter Kammer, Lage "d", bündig mit Gehäuseaußenkante
KEYING RIPS AT THE FIRST CAVITY, POSITION "c", AND THE LAST CAVITY, POSITION "d", FLUSH TO THE EDGE OF THE CONNECTOR
- 7 Kammernummer
CAVITY NUMBER
- 8 Tiefenanschlag zwischen Kammer Nr. 1 und 2, ebenfalls zwischen der letzten und vorletzten Kammer
MATING STOP BETWEEN CAVITY NO. 1 AND 2, ALSO BETWEEN THE LAST AND THE LAST BUT ONE CAVITY
- 9 Maß A und Maß B siehe Blatt 2 von 2
DIMENSION A AND DIMENSION B SEE SHEET 2 OF 2
- 10 Passender AMP Gegenstecker: (siehe Stückliste)
MATED WITH AMP CONNECTOR: (SEE PARTS LIST)
- 11 Generell passende Flachsteckerwanne siehe RAST5 Vorgabe
GENERAL SUITABLE TAB HEADER HOUSING SEE RAST5 PERFORMANCE
- 12 Leiterplattenanschluß siehe Zeichnung 88-9935-2
CONNECTION TO THE PC BOARD SEE DRAWING 88-9935-2
- 13 Firmenlogo und Teile-Nr.
ARTWORK-LOGO AND PART #
- 14 Angeschrägte Kodierrippen nach unten (Lage "c") oder oben (Lage "d") versetzt, bei Kammer Nr. ... (siehe Blatt 2 von 2)
SWAGED KEYING RIB POSITION "c" OR POSITION "b", AT CAVITY NO. ... (SEE SHEET 2 OF 2)

Ansicht "Y"
VIEW "Y"

Deckel geschlossen gezeichnet
COVER DRAWN CLOSED



Ansicht "Z"
VIEW "Z"

~ 928151

Tabelle mit Ausführungsvarianten und Bestellnummern auf Blatt 2 von 2
 LIST WITH DIFFERENT STYLINGS AND PARTNUMBERS SEE SHEET 2 OF 2

				ZEICHNUNG GÜLTIG AB			
				AMP DEUTSCHLAND G.m.b.H. Langen b. Pfaff., Germany			
				BEBENENNUNG 2-7 pol. Standard-Timer Gehäuse mit Innenverrastung, Raster 5mm 2-7 POS. STANDARD-TIMER HOUSING WITH INTERIOR LOCKING, PITCH 5mm			
				K			
← siehe Blatt 2 / SEE SHEET 2 →							
BESTELL-NR.	POS.	STÜCK	BENENNUNG EINZELTEIL	WERKSTOFF	OBERFLÄCHE FARBE	NICHT TOLERIERTE MASSE	FORMAT
						± 0,2mm ± 1°	A1
				ZEICHNUNGS-NR. 928344			
				MASSSTAB 5:1 BLATT 1 VON 2 REV. B6			

4

3

2

1

NUMMER	928344	VERWENDET FÜR	WAR NR.
--------	--------	---------------	---------

CAD-ORIGINAL
ZEICHNUNG NICHT ÄNDERN

ÄNDERUNGEN DIE DEM TECH-
NISCHEN FORTSCHRITT DIENEN,
BEHALTEN WIR UNS VOR

ZEICHNUNG GESCHÜTZT DURCH
©COPYRIGHT 1989
AMP DEUTSCHLAND GMBH
ALLE RECHTE VORBEHALTEN

REV.	ÄNDERUNG	DATUM	NAME
	Siehe Blatt 1 von 2		

2pol.

3pol.

4pol.

6pol.

7pol.

02-A
0-928344-2

02-G
5-928344-2
7-928344-2

03-A
0-928344-3

04-A
0-928344-4
5-928344-4

-6-
-5-
-4-
-3-
-2-
b 1-

-7-
b-6-
-5-
-4-
-3-
-2-
a 1-

02-B
2-928344-2
8-928344-2

02-E
6-928344-2

3
-2-
-1-

04-C
b 4-
-3-
-2-
a 1-

-6-
-5-
-4-
-3-
-2-
a 1-

-7-
-6-
-5-
-4-
-3-
-2-
-1-

02-H
3-928344-2

02-I
9-928344-2

3
-2-
-1-

4-
-3-
-2-
-1-

02-Q
4-928344-2

Darstellung:
Lage der Kodier- und
Polarisierungsrippen und
Rastfedern am Gehäuse
DESCRIPTION:
POSITION OF KEYING RIB AND THE
LOCKING LATCH AT THE HOUSINGS

Bemerkungen
NOTES

2 Rasthaken zwischen Kammer Nr. ...
LOCKING LATCH BETWEEN CAVITY NO. ...

3 Kodierrippen nach unten (Lage "c") oder oben (Lage "d")
versetzt, bei Kammer Nr. ...
KEYING RIB POSITION "c" OR POSITION "d",
AT CAVITY NO. ...

4 Polarisierungsrippen durchgehend bis Scharnier, nach unten (Lage "a")
oder oben (Lage "b") versetzt, bei Kammer Nr. ...
POLARIZATION RIB GO THROUGH TO HINGE, POSITION "a" OR
"b", AT CAVITY NO. ...

5 Verrastung für Deckel bei Kammer Nr. ...
LOCKING DEVICE FOR COVER AT CAVITY NO. ...

6 Kodierrippen bei erster Kammer, Lage "c", und letzter Kammer, Lage "d",
bündig mit Gehäuseaußenkante
KEYING RIBS AT THE FIRST CAVITY, POSITION "c", AND THE LAST CAVITY, POSITION "d",
FLUSH TO THE EDGE OF THE CONNECTOR

7 Kammernummer
CAVITY NUMBER

10 Passender AMP Gegenstecker: (siehe Stückliste)
MATED WITH AMP CONNECTOR: (SEE PARTS LIST)

11 Generell passende Flachsteckerwanne siehe RAST5 Vorgabe
GENERAL SUITABLE TAB HEADER HOUSING SEE RAST5 PERFORMANCE

12 Leiterplattenanschluß siehe Zeichnung 88-9935-2
CONNECTION TO THE PC BOARD SEE DRAWING 88-9935-2

14 Angeschrägte Kodierrippen nach unten (Lage "c") oder oben (Lage "d")
versetzt, bei Kammer Nr. ...
SWAGED KEYING RIB POSITION "c" OR POSITION "b",
AT CAVITY NO. ...

3-928344-7	7	35	30	natur	B		
0-928344-7	7	35	30	natur	B	0-928309-7 0-928309-8	
3-928344-6	6	30	25	grün	B		
2-928344-6	6	30	25	natur	B		
5-928344-4	4	20	15	natur	B		
4-928344-4	4	20	15	schwarz	B		
3-928344-4	4	20	15	grau	B		
0-928344-4	4	20	15	natur	B		
2-928344-3	3	15	10	grau	B		
0-928344-3	3	15	10	natur	B		
9-928344-2	2	10	5	rot	B		
8-928344-2	2	10	5	grau	B		
7-928344-2	2	10	5	schwarz	B		
6-928344-2	2	10	5	grün	B		
5-928344-2	2	10	5	violett	B		
4-928344-2	2	10	5	türkis	B		
3-928344-2	2	10	5	braun	B		
2-928344-2	2	10	5	schwarz	B		
0-928344-2	2	10	5	natur	B		
Bestell-Nr.	Pol- zahl	Maß A	Maß B	Farbe	Material	Rev.	Gegenstecker
PART NO.	POS.	DIM A	DIM B	COLOUR	MATERIAL	REV.	MATED WITH

Stückliste / PARTS LIST

~ 928151

ZEICHNUNG GÜLTIG AB

AMP | AMP DEUTSCHLAND G.m.b.H.
Langen b.Ffm., Germany

BENENNUNG
2-7 pol. Standard-Timer Gehäuse
mit Innenverrastung, Raster 5mm
2-7 POS. STANDARD-TIMER HOUSING WITH
INTERIOR LOCKING, PITCH 5mm

NICHT TOLERIERTE MASSE
± 0.2
± 1°

FORMAT
A2

ZEICHNUNGS-NR.
928344

HASSTAB 5:1
BLATT 2 VON 2
REV. B6

GEZ.	21.01.92	GEPR.	21.01.92
V. MASEK		B. Schnaubelt	