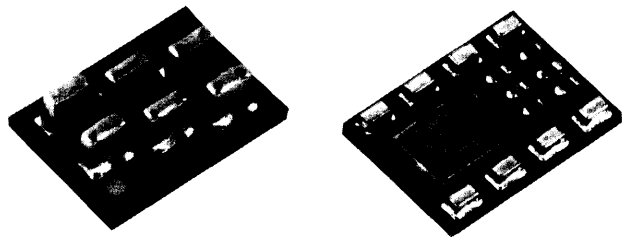


DC-DCコンバータ

DC-DC CONVERTER

品番 EC036-018A
Part No.



特長 FEATURES

- ・超小型・低背
- ・出力電力密度が高い (20W/cc)
- ・同期整流方式の採用により、高効率を実現
- ・外部電圧により出力電圧の可変が可能
- ・スタンバイ電流1 μ A typ. (ON/OFF="L"の時)
- ・エンボステープでの供給

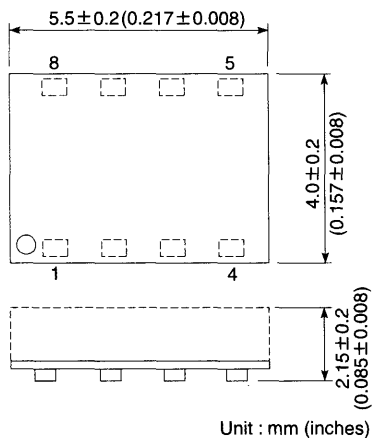
- ・ Super mini and thinner size
- ・ High wattage density (20W/cc)
- ・ Realization of high efficiency with the adoption of synchronous rectification method
- ・ Adjustable output voltage with external voltage
- ・ Stand-by current of 1 μ A typ. (when ON/OFF is "L")
- ・ Available in embossed tape and reel

用途 APPLICATIONS

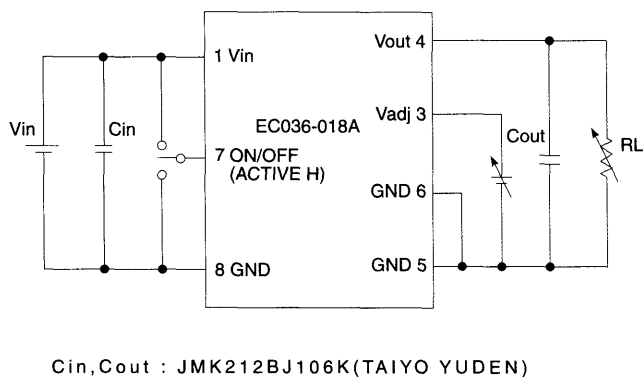
- ・ バッテリーを搭載した携帯機器の電源として最適

- ・ Suitable as power supplies for portable equipment with battery

外形寸法 OUTLINE DIMENSIONS



測定回路 TEST CIRCUIT



絶対最大定格 ABSOLUTE MAXIMUM RATINGS

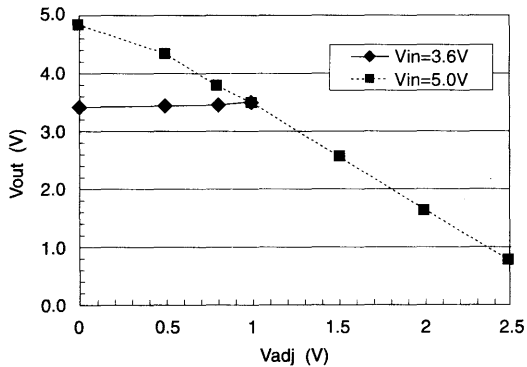
項目 Parameter	記号 Symbol	条件 Conditions	定格値 Ratings	単位 Unit
入力電圧 Input Voltage	V _{IN}	—	+6.0	V
動作温度範囲 Operating Temperature Range	T _{opr}	—	-30~+85	°C
保存温度範囲 Storage Temperature Range	T _{stg}	—	-35~+85	°C

Ta=25°C

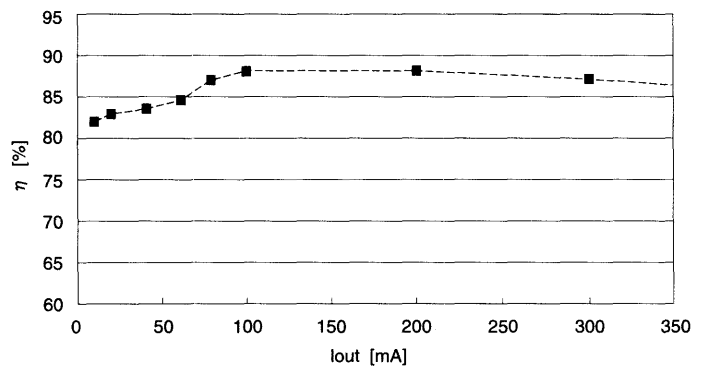
項目 Parameter	記号 Symbol	条件 Conditions	min	typ	max	単位 Unit
入力電圧 Input Voltage	V_{IN}	—	3.0	—	5.5	V
出力電圧 Output Voltage	V_O	$V_{IN}=3.6V$, $I_{out}=0\sim350mA$ $V_{adj}=1.53V$	2.30	2.50	2.70	V
出力電流 Output Current	I_O	$V_{IN} > V_O+0.5V$ $V_{out}=1.0\sim3.6V$	0	—	350	mA
出力リップル電圧 Output Ripple Voltage	V_r	$I_{out}=0\sim350mA$ 測定回路による $V_{out}=1.0\sim3.6V$ Use the test circuit $V_{IN} > V_O+0.5V$	—	100	200	mVp-p
効率 Efficiency	η	$V_{IN}=3.6V$, $I_{out}=180mA$ $V_{adj}=1.53V$ ($V_{out}: 2.5V$ typ.)	84	88	92	%

条件 Vin=5.0V, 3.6V, Io=150mA, Vadj=0~2.5V
Conditions

Vo-Vadj characteristic



Efficiency (Vin=3.6V, Vo=2.5V)



お断り! SPECIAL NOTICE

■仕様の詳細については、別に用意してありますので、各営業所までお問い合わせください。
なお、ここに記載された規格値は、改良のために予告なく変更されることがあります。
従って、納入仕様書等を十分ご確認の上、ご使用のほどお願い申し上げます。

■Please contact of our offices for further details of specifications.
All of the standard values listed here are subject to change without notice due to technical improvements.
Therefore, please check the specifications carefully before use.

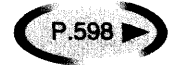
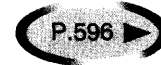
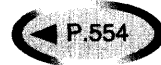
セレクトションガイド
Selection Guide

要素技術
Essential Technologies

開発ステップ
Development Step

適用仕様
Applicable Specifications

使用上の注意
Precautions



etc