



## MS 系列功率电感 MS Series SMD Power Inductors



### 特征 FEATURES

- 大电流
- 磁屏蔽结构
- 适合于表面贴装,适合于回流焊
- High saturation current
- Magnetic shielded
- SMT type, suitable for solder reflow

### 应用 APPLICATIONS

- 办公自动化设备,笔记本电脑
- LCD 电视
- DC/DC 转换
- OA equipment , Notebook Computer
- LCD televisions
- DC/DC converters

### 产品型号规格表示方法 ORDERING CODE

MS 127 — 101 M T  
 ① ② ③ ④ ⑤

① 型号代号 Code	② 规格尺寸 Dimensions (L×W×T) (mm)	③ 电感量 Inductance (μH)	④ 误差 Tolerance	⑤ 包装方式 Packaging Style
MS 系列	62 6.6×6.2×2.7	1R0 1	M ±20%	T Tape&Reel
MS 功率电感	73 7.3×7.3×3.4	100 10	N ±30%	B Bulk
	74 7.3×7.3×4.2	101 100		
	104R 10.2×10.0×4.0			
	104 10.0×10.0×4.8			
	124 12.2×12.2×4.5			
	125 12.2×12.2×5.7			
	127 12.2×12.2×7.5			

### 外形尺寸 Dimensions

单位(Unit): mm

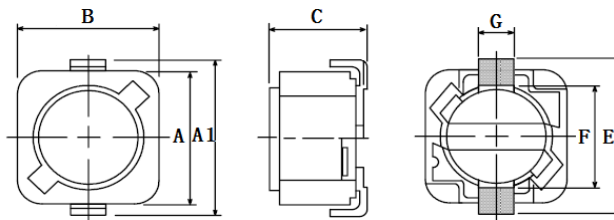


图 3: MS62

型号 Part	A	A1	B	C	E	F	G
MS62	5.9±0.3	6.6±0.3	6.2±0.3	2.7±0.3	6.6±0.3	4.6±0.2	1.5±0.2

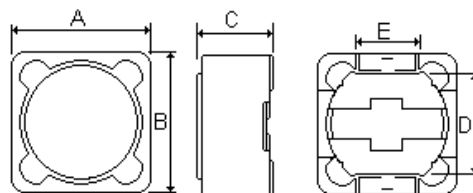


图 1: MS73/74/124/125/127

型号 Part	A	B	C	D	E
MS73	7.3±0.3	7.3±0.3	3.4±0.3	5.0	2.0
MS74	7.3±0.3	7.3±0.3	4.2±0.3	5.0	2.0
MS104	10.0±0.4	10.0±0.4	4.5±0.3	6.0	3.8



MS124	12.2±0.4	12.2±0.4	4.5±0.3	7.6	5.0
MS125	12.2±0.4	12.2±0.4	5.7±0.3	7.6	5.0
MS127	12.2±0.4	12.2±0.4	7.5±0.3	7.6	5.0

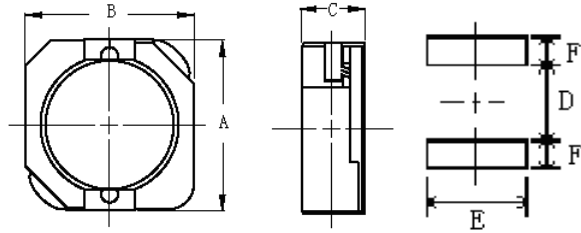


图 2: MS104R

型号 Part	A	B	C	D	E	F
MS104R	10.2±0.3	10.0±0.3	4.0MAX	7.8	3.0	1.2

### 电性能参数 Electrical Characteristics

#### MS62 Series

Part Number	Inductance (μH)	Tolerance	Test Freq.	DCR (Ω)Max	Isat(A)
MS62-6R8NT	6.8	±30%	1kHz	0.120	1.70
MS62-100MT	10	±20%	1kHz	0.170	1.60
MS62-150MT	15	±20%	1kHz	0.260	1.30
MS62-220MT	22	±20%	1kHz	0.380	1.00
MS62-330MT	33	±20%	1kHz	0.480	0.64
MS62-470MT	47	±20%	1kHz	0.770	0.53
MS62-101MT	100	±20%	1kHz	1.500	0.45

#### MS73 Series

Part Number	Inductance (μH)	Tolerance	Test Freq.	DCR (Ω)Max	Isat(A)
MS73-1R0NT	1.0	±30%	1kHz	0.025	3.60
MS73-1R5NT	1.5	±30%	1kHz	0.028	3.00
MS73-2R2NT	2.2	±30%	1kHz	0.035	2.50
MS73-3R3NT	3.3	±30%	1kHz	0.038	2.00
MS73-4R7NT	4.7	±30%	1kHz	0.040	1.82
MS73-5R2NT	5.2	±30%	1kHz	0.057	1.80
MS73-6R8NT	6.8	±30%	1kHz	0.058	1.70
MS73-100MT	10	±20%	1kHz	0.072	1.68
MS73-120MT	12	±20%	1kHz	0.098	1.52
MS73-150MT	15	±20%	1kHz	0.130	1.33
MS73-180MT	18	±20%	1kHz	0.140	1.2
MS73-220MT	22	±20%	1kHz	0.190	1.07
MS73-270MT	27	±20%	1kHz	0.210	0.96
MS73-330MT	33	±20%	1kHz	0.240	0.91
MS73-390MT	39	±20%	1kHz	0.320	0.77
MS73-470MT	47	±20%	1kHz	0.360	0.76
MS73-560MT	56	±20%	1kHz	0.470	0.68
MS73-680MT	68	±20%	1kHz	0.520	0.61
MS73-820MT	82	±20%	1kHz	0.690	0.57
MS73-101MT	100	±20%	1kHz	0.790	0.5
MS73-121MT	120	±20%	1kHz	0.890	0.49
MS73-151MT	150	±20%	1kHz	1.270	0.43
MS73-181MT	180	±20%	1kHz	1.450	0.39
MS73-221MT	220	±20%	1kHz	1.650	0.35
MS73-271MT	270	±20%	1kHz	2.310	0.32
MS73-331MT	330	±20%	1kHz	2.620	0.28
MS73-391MT	390	±20%	1kHz	2.940	0.26
MS73-471MT	470	±20%	1kHz	4.180	0.24
MS73-561MT	560	±20%	1kHz	4.670	0.22



MS73-681MT	680	±20%	1kHz	5.730	0.19
MS73-821MT	820	±20%	1kHz	6.540	0.18
MS73-102MT	1000	±20%	1kHz	9.440	0.16

### MS74 Series

Part Number	Inductance (µH)	Tolerance	Test Freq.	DCR (Ω)Max	Isat(A)
MS74-1R0NT	1.0	±30%	1kHz	0.022	6.00
MS74-2R2NT	2.2	±30%	1kHz	0.030	3.00
MS74-3R3NT	3.3	±30%	1kHz	0.035	2.80
MS74-4R7NT	4.7	±30%	1kHz	0.040	2.50
MS74-6R8NT	6.8	±30%	1kHz	0.050	2.10
MS74-8R2NT	8.2	±30%	1kHz	0.060	2.00
MS74-100MT	10	±20%	1kHz	0.049	1.84
MS74-120MT	12	±20%	1kHz	0.058	1.71
MS74-150MT	15	±20%	1kHz	0.081	1.47
MS74-180MT	18	±20%	1kHz	0.091	1.31
MS74-220MT	22	±20%	1kHz	0.110	1.23
MS74-330MT	33	±20%	1kHz	0.170	0.96
MS74-390MT	39	±20%	1kHz	0.230	0.91
MS74-470MT	47	±20%	1kHz	0.260	0.88
MS74-560MT	56	±20%	1kHz	0.350	0.75
MS74-680MT	68	±20%	1kHz	0.380	0.69
MS74-820MT	82	±20%	1kHz	0.430	0.61
MS74-101MT	100	±20%	1kHz	0.610	0.60
MS74-121MT	120	±20%	1kHz	0.660	0.52
MS74-151MT	150	±20%	1kHz	0.880	0.46
MS74-181MT	180	±20%	1kHz	0.980	0.42
MS74-221MT	220	±20%	1kHz	1.170	0.36
MS74-271MT	270	±20%	1kHz	1.640	0.34
MS74-331MT	330	±20%	1kHz	1.860	0.32
MS74-391MT	390	±20%	1kHz	2.850	0.29
MS74-471MT	470	±20%	1kHz	3.010	0.26
MS74-561MT	560	±20%	1kHz	3.620	0.23
MS74-681MT	680	±20%	1kHz	4.630	0.22
MS74-821MT	820	±20%	1kHz	5.200	0.20
MS74-102MT	1000	±20%	1kHz	6.000	0.18

### MS104 Series

Part Number	Inductance (µH)	Tolerance	Test Freq.	DCR (Ω)Max	Isat(A)
MS104-4R7MT	4.7	±20%	1kHz	0.035	3.20
MS104-6R8MT	6.8	±20%	1kHz	0.044	2.80
MS104-100MT	10	±20%	1kHz	0.050	2.40
MS104-120MT	12	±20%	1kHz	0.054	2.25
MS104-150MT	15	±20%	1kHz	0.061	2.00
MS104-180MT	18	±20%	1kHz	0.084	1.80



MS104-220MT	22	±20%	1kHz	0.094	1.65
MS104-270MT	27	±20%	1kHz	0.110	1.45
MS104-330MT	33	±20%	1kHz	0.150	1.35
MS104-390MT	39	±20%	1kHz	0.170	1.20
MS104-470MT	47	±20%	1kHz	0.210	1.10
MS104-560MT	56	±20%	1kHz	0.230	1.00
MS104-680MT	68	±20%	1kHz	0.260	0.93
MS104-820MT	82	±20%	1kHz	0.360	0.84
MS104-101MT	100	±20%	1kHz	0.410	0.76
MS104-151MT	150	±20%	1kHz	0.640	0.63
MS104-181MT	180	±20%	1kHz	0.840	0.57
MS104-221MT	220	±20%	1kHz	0.960	0.52
MS104-271MT	270	±20%	1kHz	1.070	0.47
MS104-331MT	330	±20%	1kHz	1.370	0.43
MS104-391MT	390	±20%	1kHz	1.550	0.39
MS104-471MT	470	±20%	1kHz	1.740	0.36

### MS124 Series

Part Number	Inductance(μH)	Tolerance	Test Freq.	DCR (Ω)Max	Isat(A)
MS124-1R0NT	1.0	±30%	100kHz	0.008	12.00
MS124-1R6NT	1.6	±30%	100kHz	0.009	8.00
MS124-3R9NT	3.9	±30%	100kHz	0.018	6.50
MS124-4R7NT	4.7	±30%	100kHz	0.022	5.70
MS124-6R2NT	6.2	±30%	100kHz	0.028	4.90
MS124-6R8NT	6.8	±30%	100kHz	0.028	4.90
MS124-100MT	10	±20%	100kHz	0.035	4.50
MS124-120MT	12	±20%	100kHz	0.038	4.00
MS124-150MT	15	±20%	100kHz	0.050	3.20
MS124-180MT	18	±20%	100kHz	0.057	3.10
MS124-220MT	22	±20%	100kHz	0.066	2.90
MS124-270MT	27	±20%	100kHz	0.080	2.80
MS124-300MT	30	±20%	100kHz	0.090	2.75
MS124-330MT	33	±20%	100kHz	0.097	2.70
MS124-390MT	39	±20%	100kHz	0.132	2.10
MS124-470MT	47	±20%	100kHz	0.150	1.90
MS124-560MT	56	±20%	100kHz	0.190	1.80
MS124-680MT	68	±20%	100kHz	0.220	1.50
MS124-820MT	82	±20%	100kHz	0.260	1.30
MS124-101MT	100	±20%	100kHz	0.308	1.20
MS124-121MT	120	±20%	100kHz	0.380	1.10
MS124-151MT	150	±20%	100kHz	0.530	0.95
MS124-181MT	180	±20%	100kHz	0.620	0.85
MS124-221MT	220	±20%	100kHz	0.700	0.80
MS124-271MT	270	±20%	100kHz	0.876	0.60
MS124-331MT	330	±20%	100kHz	0.990	0.50
MS124-471MT	470	±20%	100kHz	1.300	0.40
MS124-152MT	1500	±20%	100kHz	4.000	0.29



MS124-333MT	33000	±20%	100kHz	95.000	0.07
-------------	-------	------	--------	--------	------

### MS125 Series

Part Number	Inductance (μH)	Tolerance	Test Freq.	DCR (Ω)Max	Isat(A)
MS125-1R3NT	1.3	±30%	100kHz	0.012	8.00
MS125-2R1NT	2.1	±30%	100kHz	0.014	7.00
MS125-3R1NT	3.1	±30%	100kHz	0.017	6.00
MS125-4R4NT	4.4	±30%	100kHz	0.020	5.00
MS125-5R8NT	5.8	±30%	100kHz	0.021	4.40
MS125-7R5NT	7.5	±30%	100kHz	0.024	4.20
MS125-100MT	10	±20%	1kHz	0.025	4.00
MS125-120MT	12	±20%	1kHz	0.027	3.50
MS125-150MT	15	±20%	1kHz	0.030	3.30
MS125-180MT	18	±20%	1kHz	0.034	3.00
MS125-220MT	22	±20%	1kHz	0.042	2.80
MS125-270MT	27	±20%	1kHz	0.051	2.30
MS125-330MT	33	±20%	1kHz	0.065	2.10
MS125-390MT	39	±20%	1kHz	0.068	2.00
MS125-470MT	47	±20%	1kHz	0.075	1.80
MS125-560MT	56	±20%	1kHz	0.110	1.70
MS125-680MT	68	±20%	1kHz	0.120	1.50
MS125-820MT	82	±20%	1kHz	0.140	1.40
MS125-101MT	100	±20%	1kHz	0.198	1.30
MS125-121MT	120	±20%	1kHz	0.220	1.10
MS125-151MT	150	±20%	1kHz	0.230	1.00
MS125-181MT	180	±20%	1kHz	0.290	0.90
MS125-221MT	220	±20%	1kHz	0.400	0.80
MS125-271MT	270	±20%	1kHz	0.460	0.75
MS125-331MT	330	±20%	1kHz	0.510	0.68
MS125-391MT	390	±20%	1kHz	0.690	0.65
Part Number	Inductance (μH)	Tolerance	Test Freq.	DCR (Ω)Max	Isat(A)
MS125-471MT	470	±20%	1kHz	0.770	0.58
MS125-561MT	560	±20%	1kHz	0.860	0.54
MS125-681MT	680	±20%	1kHz	1.200	0.48
MS125-821MT	820	±20%	1kHz	1.340	0.43
MS125-102MT	1000	±20%	1kHz	1.900	0.40
MS125-472MT	4700	±20%	1kHz	8.280	0.30
MS125-802MT	8000	±20%	1kHz	15.000	0.22
MS125-103MT	10000	±20%	1kHz	20.000	0.12

### MS127 Series

Part Number	Inductance(μH)	Tolerance	Test Freq.	DCR (Ω)Max	Isat(A)
MS127-1R0NT	1.0	±30%	100kHz	0.0070	9.80
MS127-1R5NT	1.5	±30%	100kHz	0.0100	9.00
MS127-2R2NT	2.2	±30%	100kHz	0.0115	7.50



MS127-2R4NT	2.4	±30%	100kHz	0.0115	8.00
MS127-2R5NT	2.5	±30%	100kHz	0.0115	7.50
MS127-3R3NT	3.3	±30%	100kHz	0.0135	7.50
MS127-3R5NT	3.5	±30%	100kHz	0.0135	7.50
MS127-4R7NT	4.7	±30%	100kHz	0.0158	6.80
MS127-6R1NT	6.1	±30%	100kHz	0.0176	6.60
MS127-7R6NT	7.6	±30%	100kHz	0.0200	5.90
MS127-100MT	10	±20%	1kHz	0.0216	5.40
MS127-120MT	12	±20%	1kHz	0.0243	4.90
MS127-150MT	15	±20%	1kHz	0.0270	4.50
MS127-180MT	18	±20%	1kHz	0.0392	3.90
MS127-220MT	22	±20%	1kHz	0.0432	3.60
MS127-250MT	25	±20%	1kHz	0.0459	3.40
MS127-270MT	27	±20%	1kHz	0.0459	3.40
MS127-330MT	33	±20%	1kHz	0.0648	3.00
MS127-390MT	39	±20%	1kHz	0.0729	2.75
MS127-400MT	40	±20%	1kHz	0.0790	2.75
MS127-470MT	47	±20%	1kHz	0.1000	2.50
MS127-500MT	50	±20%	1kHz	0.0730	3.00
MS127-560MT	56	±20%	1kHz	0.1100	2.35
MS127-680MT	68	±20%	1kHz	0.1400	2.10
MS127-820MT	82	±20%	1kHz	0.1600	1.95
MS127-101MT	100	±20%	1kHz	0.2200	1.70
MS127-121MT	120	±20%	1kHz	0.2500	1.60
MS127-151MT	150	±20%	1kHz	0.2800	1.42
MS127-181MT	180	±20%	1kHz	0.3500	1.30
MS127-221MT	220	±20%	1kHz	0.3900	1.16
MS127-271MT	270	±20%	1kHz	0.5600	1.06
MS127-331MT	330	±20%	1kHz	0.6400	0.95
MS127-391MT	390	±20%	1kHz	0.7000	0.88
MS127-471MT	470	±20%	1kHz	0.9800	0.79
Part Number	Inductance(μH)	Tolerance	Test Freq.	DCR (Ω)Max	Isat(A)
MS127-561MT	560	±20%	1kHz	1.0700	0.73
MS127-681MT	680	±20%	1kHz	1.4600	0.67
MS127-821MT	820	±20%	1kHz	1.6400	0.60
MS127-102MT	1000	±20%	1kHz	1.8200	0.55

Isat: 饱和电流，加 Isat 时，电感量≤20%

Isat: Saturation Current, the current when the inductance becomes 20% lower than its initial value.

### MS104R Series

Part Number	Inductance (μH)	Tolerance	Test Freq.	DCR (Ω)Max	Isat(A)
MS104R-1R5NT	1.5	±30%	100k	0.017	10.00
MS104R-2R0NT	2.0	±30%	100k	0.021	7.50
MS104R-2R5NT	2.5	±30%	100k	0.021	7.50



MS104R-3R3NT	3.3	±30%	100k	0.035	6.00
MS104R-3R8NT	3.8	±30%	100k	0.035	6.00
MS104R-4R7NT	4.7	±30%	100k	0.028	5.50
MS104R-5R2NT	5.2	±30%	100k	0.028	5.50
MS104R-6R4NT	6.4	±30%	100k	0.035	5.00
MS104R-7R0NT	7.0	±30%	100k	0.038	4.80
MS104R-100MT	10	±20%	100k	0.043	4.40
MS104R-120MT	12	±20%	100k	0.060	4.00
MS104R-150MT	15	±20%	100k	0.068	3.60
MS104R-180MT	18	±20%	100k	0.070	3.30
MS104R-220MT	22	±20%	100k	0.090	2.90
MS104R-240MT	24	±20%	100k	0.110	2.90
MS104R-270MT	27	±20%	100k	0.117	2.60
MS104R-330MT	33	±20%	100k	0.120	2.40
MS104R-470MT	47	±20%	100k	0.190	2.10
MS104R-500MT	50	±20%	100k	0.200	2.00
MS104R-680MT	68	±20%	100k	0.350	1.50
MS104R-820MT	82	±20%	100k	0.385	1.45
MS104R-101MT	100	±20%	100k	0.430	1.35
MS104R-151MT	150	±20%	100k	0.506	1.15
MS104R-181MT	180	±20%	100k	0.627	1.00
MS104R-221MT	220	±20%	100k	0.756	0.92
MS104R-271MT	270	±20%	100k	0.950	0.75
MS104R-331MT	330	±20%	100k	1.090	0.70
MS104R-471MT	470	±20%	100k	1.900	0.60

Isat: 饱和电流，加 Isat 时，电感量≤35%

Isat: Saturation Current, the current when the inductance becomes 35% lower than its initial value.