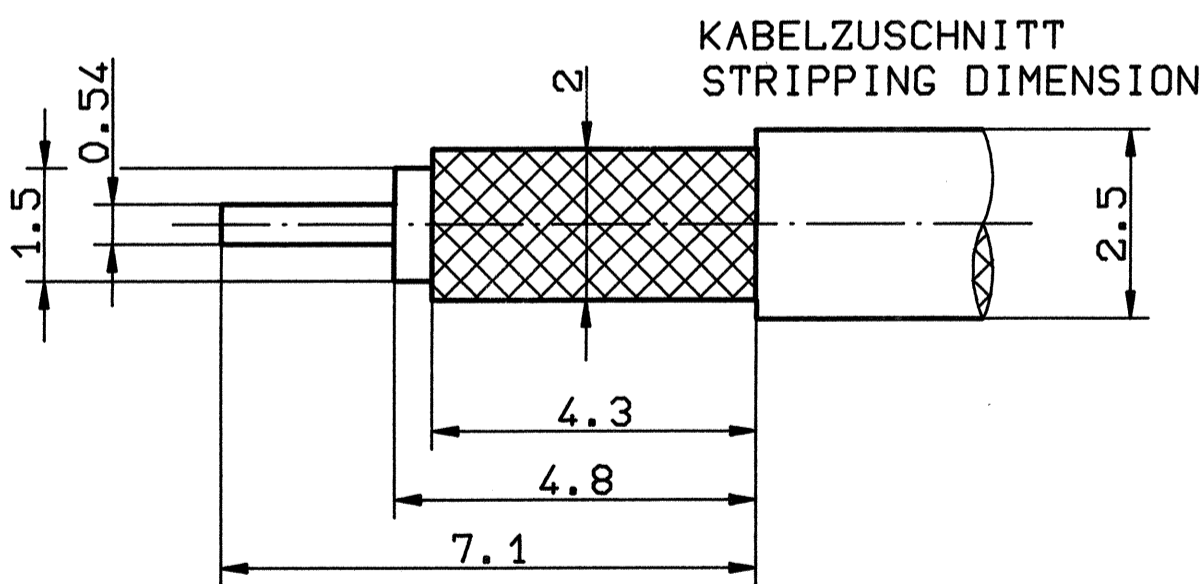
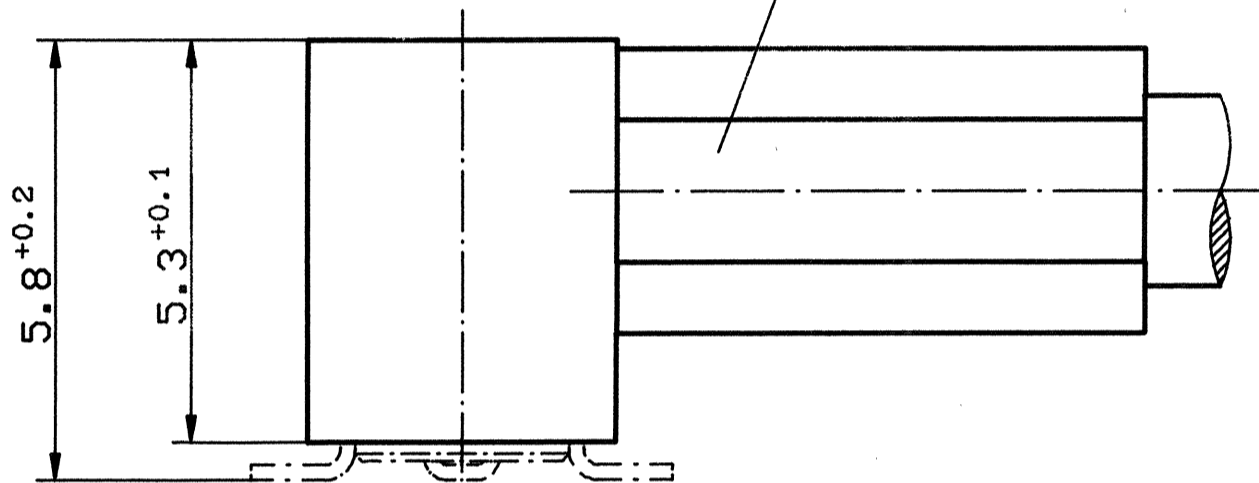


CRIMPSECHSKANT SW3.25
FORK WRENCH



DIE KONTAKTIERUNG DES
STECKERPAARES IST ERST
MOEGLICH, NACHDEM DER
STECKER KOMPLETT
KONFEKTIONIERT IST.

MATING ONLY POSSIBLE
WITH FULLY
ASSEMBLED PLUG.

| | | | | | |
|-----|------|------------------------------------|-----------------|----------------------|---------------------------|
| | | ALLGEMEINTOL. GENERAL TOLERANCE | | Maasstab/scale: 15:1 | |
| | | ISO 2768 mH | | | |
| | | | Datum | Name | SMM- STECKER SMM- PLUG |
| | | | Bearb. 24.11.95 | Mayer | |
| | | | Gepr. | | |
| | | | Norm | | |
| | | | 32913 | | 1648.99.1420.029 |
| Nr. | Zust | Aenderung | Datum | Name | Blatt B1. |