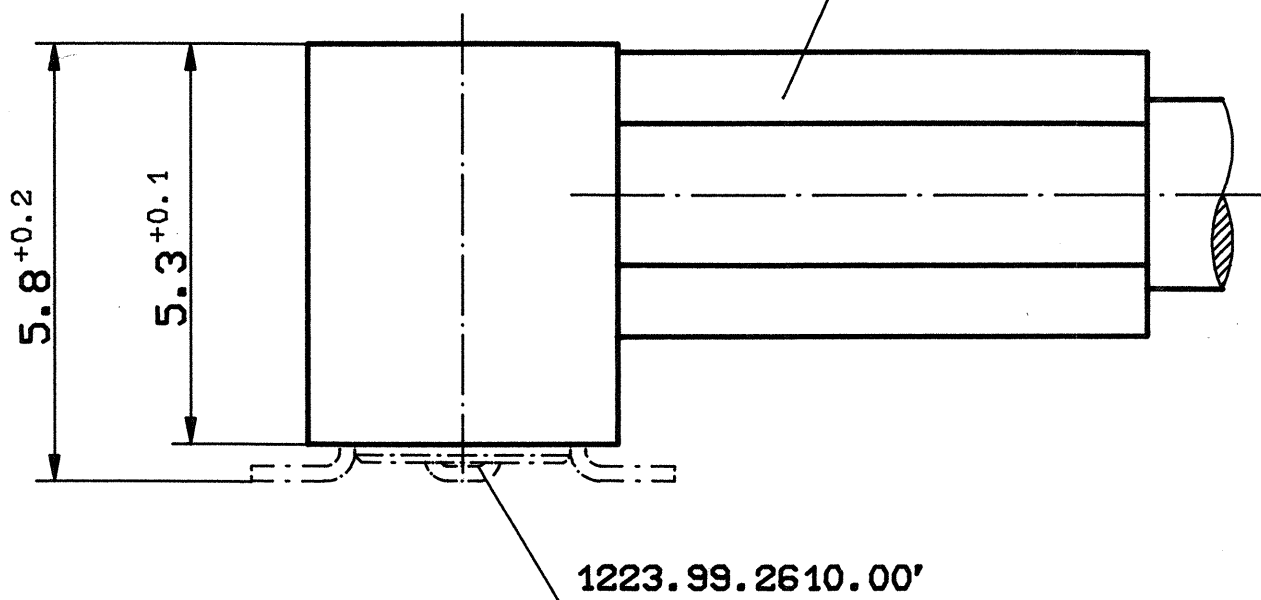


SW 3.25

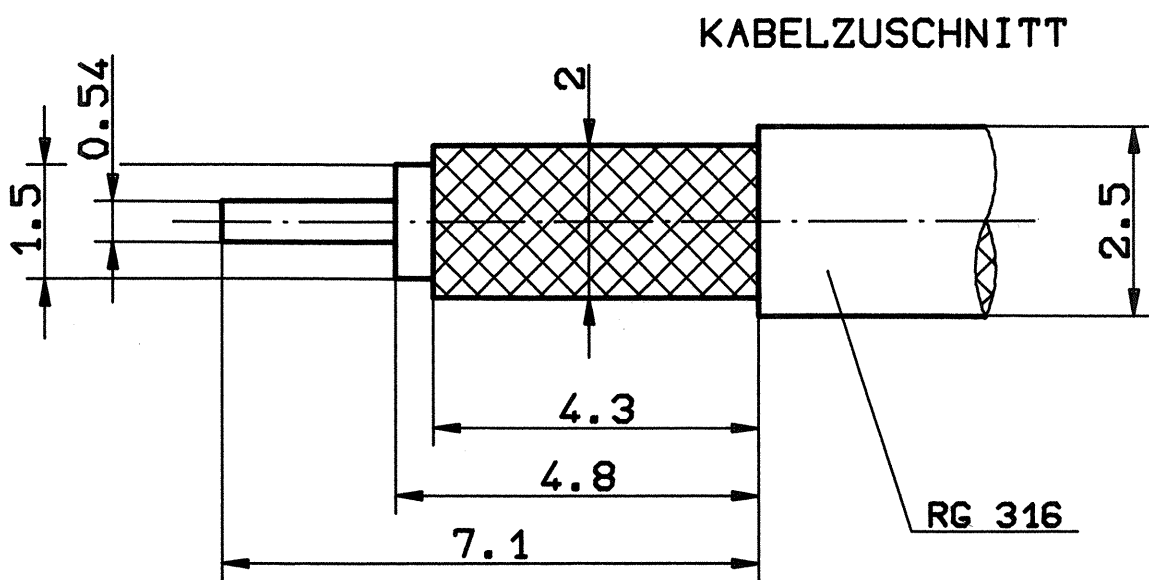


GEHAEUSE	CuZn
KONTAKTSTIFT	CuZn
ISOLIERTEIL	PTFE
CRIMPHUELSE	CuZn

OBERFLAECHE	
GEHAEUSE	Ni
KONTAKTSTIFT	TRIBOR
CRIMPHUELSE	Ni

ELEKTRISCH	
WELLENWIDERSTAND	50 OHM
FREQUENZ	0 - 2 GHz
VSWR	< 1.1
PRUEFSPANNUNG	500 V <sub>eff</sub> /50Hz

MECHANISCH	
STCKZYKLEN	50
ZUGENTLASTUNG	CA. 100N
STECKKRAFT	max. 10 N
ZIEHKRAFT	min. 3 N



DIE KONTAKTIERUNG DES STECKERPAARES IST ERST MOEGlich, NACHDEM DER STECKER KOMPL. KONFEKTIONIERT IST.

		ALLGEMEINTOL.	Maßstab	
		ISO 2768		
		mH		
		1994	Datum	Name
		Bearb.	21.01.	BAUMG.
		Gepr.		
		Norm		
		1317.99.1420.029 <sub>b</sub>		
		Blatt		
		BL.		
Nr.	Zust	Änderung	Datum	Name
	b	4-7 N → max. 10 N 3-6 N → min. 3 N	21.03.94	BAUMG.
	a	RG 316 HINZU	01.03.94	BAUMG.