

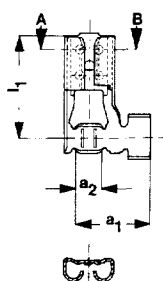
Steckhülsen

für Steckerbreite 4,8 mm
mit seitlichem Leiteranschluß

Receptacles

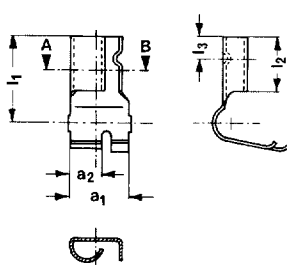
for tab width 4.8 mm
flag type

Typ 1



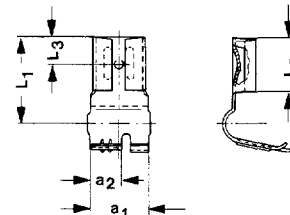
Schnitt A-B

Typ 2



Schnitt A-B

Typ 3



Typ	Nenn- quer- schnitt qmm	Steck- dicke	Steck- breite	a1	a2	L1	L2	L3	Mat- dicke	Rast- punkt	Form E=Einzel B=Band	Teile-Nr.	Werkstoff	Oberfläche	Verb- vor- schub	Fuß- note	
1	0,5 - 1	0,50	4,80	8,30	3,00	11,30	6,00	3,80	0,35	x	B	25556.123.204	CuZn	Sn 3	SQ	*1	
												25556.123.211	CuZn				
												25556.417.031	Stahl				Ni 3
1	0,5 - 1	0,50	4,80	8,30	3,00	11,30	6,00	3,80	0,35	x	B	25635.123.204	CuZn		SQ		
1	0,5 - 1	0,50	4,80	8,30	3,00	11,30	6,00	3,80	0,35	x	E	05556.123.204	CuZn	Sn 3			
												05556.123.211	CuZn				
1	0,5 - 1	0,80	4,80	8,30	3,00	11,30	6,00	3,80	0,35	x	B	25161.123.204	CuZn		SQ		
1	0,5 - 1	0,80	4,80	8,30	3,00	11,30	6,00	3,80	0,35	x	B	25557.123.204	CuZn	Sn 3	SQ	*1	
												25557.123.211	CuZn				
												25557.213.009	CuSn				
												25557.213.042	CuSn				Ag 3
												25557.417.031	Stahl				Ni 3
												05557.123.204	CuZn				Sn 3
05557.123.211	CuZn	Sn 3															
05557.213.011	CuSn	Sn 3															
1	1,5	0,80	4,80	8,30	3,00	11,30	6,00	3,80	0,35	x	B	25123.213.011	CuSn	Sn 3		*2	
1	1,5	0,80	4,80	8,30	3,00	11,30	6,00	3,80	0,35	x	B	26340.213.011	CuSn	Sn 3	SQ	*2	
2	0,5 - 1,5	0,80	4,80	6,50	3,50	9,50	6,00	2,50	0,44	x	B	25481.123.204	CuZn	Sn 3	L		
												25481.123.211	CuZn				
												25481.221.004	CuSnZn				
												05481.123.204	CuZn				
05481.123.211	CuZn	Sn 3															
3	0,5 - 1,5	0,50	4,80	6,50	3,50	9,50	6,30	3,00	0,40	x	B	22065.123.009	CuZn	frSn 2	L		
												22065.123.178	CuZn				
												22065.161.009	CuNiZn				
												22065.213.009	CuSn				
3	0,5 - 1,5	0,50	4,80	6,50	3,50	9,50	6,30	3,00	0,40	x	B	22103.123.009	CuZn	frSn 2	L		
												22103.123.178	CuZn				
												22103.161.009	CuNiZn				
												22103.213.009	CuSn				
3	0,5 - 1,5	0,80	6,30	6,50	3,50	9,50	6,30	3,00	0,40	x	B	22062.123.009	CuZn	frSn 2	L		
												22062.123.178	CuZn				
												22062.161.009	CuNiZn				
												22062.213.009	CuSn				
3	0,5 - 1,5	0,80	4,80	6,50	3,50	9,50	6,30	3,00	0,40	x	B	22102.123.009	CuZn	frSn 2	L		
												22102.123.178	CuZn				
												22102.161.009	CuNiZn				
												22102.213.009	CuSn				

*1 Einlauf der Kontakte in das Crimpwerkzeug von rechts
 *2 Einlauf der Kontakte in das Crimpwerkzeug von rechts, Sonderleitung
 *1 Side way feed right
 *2 Side way feed right, special wire