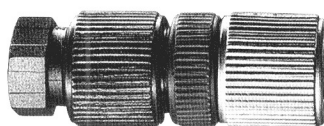


E-Serie VarioQuick®

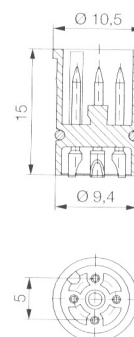
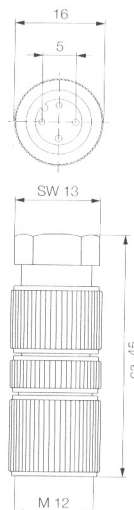
Gerätestecker mit VarioQuick®-Kontaktspießen

Appliance Connector with VarioQuick® Contact Pins

Fiche d'appareil avec VarioQuick® contacts pointu



Typ	Type	Type	ECF 4012	ECM 400 RD/12
Bestell-Nr.	Order no.	No. réf.	934 162-100	934 163-106
Verpackungseinheit	Packaging unit	Unité d'emballage	100 Stück	100 Stück
			pieces	pièces
Zeichnung	Drawing	Plan		



mit verschließbarer
Entlüftungsöffnung
with sealable vent hole
avec orifice obturable

Polzahl	Poles	Pôles	4	4
Beschreibung	Description	Description	Kabel-Schnellanschluß mit CDI®-Kontaktierung Fast connection system with CDI® bonding Raccord rapide du câble par embrochage axial CDI®	Gerätestecker für M12-Sensoren mit VarioQuick®-Kontaktspießen, Rohr-Einpressmontage, O-Ring Appliance conn. for M12 sensors with VarioQuick® contact pins, press-in tube mounting, O-ring Fiche d'appareil à emmanchement integrale sur détecteurs M12 avec contacts pointu VarioQuick® et joint torique

Norm	Standard	Norme		IEC 60947-5-2 IEC 61076-2-101
------	----------	-------	--	----------------------------------

Technische Daten geprüft nach DIN VDE 0627/IEC 61984 Technical data Données techniques

Allgemeine techn. Daten General techn. data Données techn. générales Seite Page Page 27 (J)

Betriebsspannung Operating voltage Tension nominale UC 60 V (≈) UC 150 V (≈)

Verschmutzungsgrad Pollution severity Seuil d'encrassement 3 3

Max. Betriebsstrom* Operating current* Intensité nominale* 4 A 4 A

Schutzart (IEC 60529) Protection class Classe de protection IP 67 IP 68

Umgebungstemperatur* Temperature range* Plage de température* -25 °C ... +70 °C -25 °C ... +90 °C

Leitungsverraubung Clamp nut Verrouillage à vis PG 7

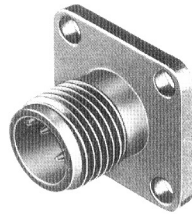
Anschließbare Leitungen Cable accommodation Câble de branchement Belden-VarioQuick4 (4 x 0,5mm²)¹⁾ max. 0,5 mm² (AWG 20)
PvR (4 x 0,5 mm²)²⁾

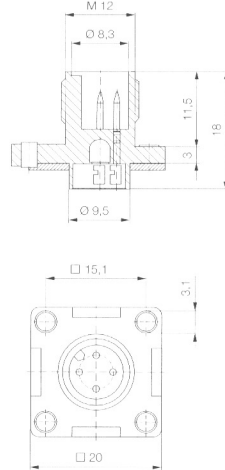
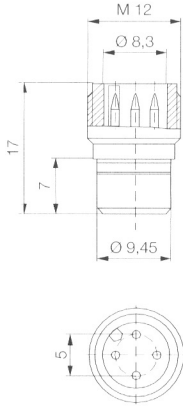
Anschlußart Type of termination Mode de branchement CDI® (Conductor Displacement Interconnect) löten solder à souder

Griffkörper/Farbe Grip/Colour Corps cannelé/Couleur schwarz black noir

Werkstoff Material Matière

· Gehäuse	Outer casing	Boîtier	PA	PA-grau
· Überwurfmutter	Coupling nut	Écrou moleté	CuZn/Ni	-
· Dichtung	Seal	Joint	Viton / NBR	NBR
· Kontaktträger	Contact bearer	Porte-contacts	-	PA-grau
· Kontakte (Stift)	Contacts (pin)	Contacts (plein)	-	Cu Zn
· Oberfläche	Surface finish	Revêtement	-	Au


ECM 412
934 180-106
100 Stück pieces pièces

ECM 412 FA
934 164-106
100 Stück pieces pièces

4

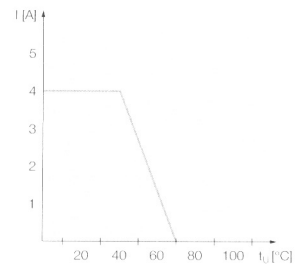
Gerätestecker für M12-Sensoren mit VarioQuick®-Kontaktspießen (mit Gewinde), Rohreinpressmontage, O-Ring
Appliance conn. for M12 sensors with VarioQuick® contact pins (with thread), press-in tube mounting, O-ring
Fiche d'appareil M12 emmanchement partiel avec contacts pointu VarioQuick® et joint torique

IEC 60947-5-2
IEC 61076-2-101
Seite Page Page 27 (J)
UC 150 V (≈)
3
4 A
IP 68
-25 °C ... +90 °C
max. 0,5 mm² (AWG 20)
Löten solder à souder

PA-grau
-
NBR
PA-grau
Cu Zn
Au
4

Gerätestecker für Flanschmontage mit VarioQuick®-Kontaktspießen, Flachdichtung
Appliance connector for flange mounting with VarioQuick® contact pins, gasket seal
Fiche d'appareil M12 en saillie avec contacts pointu VarioQuick® et joint plat

IEC 60947-5-2
IEC 61076-2-101
Seite Page Page 27 (J)
UC 150 V (≈)
3
4 A
IP 68
-25 °C ... +90 °C
max. 0,5 mm² (AWG 20)
Löten solder à souder

PA-grau
-
NBR
PA-grau
Cu Zn
Au

Derating ECF 4012

* **vergl. Derating Kurve**
cf. derating curve
voir courbe de détarage

** **mit zugehörigem Gegenstück, im korrekt verriegelten Zustand**
with associated mating part, correctly locked
avec pièce antagoniste correspondante, bien verrouillée

¹⁾ Belden-EIW GmbH
D-78003 Villingen-Schwenningen
Germany

²⁾ Telemecanique
Schneider Electric
D-40880 Ratingen
Germany