

サージアブソーバ

SURGE ABSORBER

スパークギャップ

SPARK GAPS

用途 / APPLICATION

● CRT周辺の異常電圧吸収

● Absorbs irregular voltages around the CRT

特長 / FEATURES

- 自己消火性樹脂を用い、安全性が高い。
- もれ電流が極めて小さい。
- 静電容量が極めて小さい。

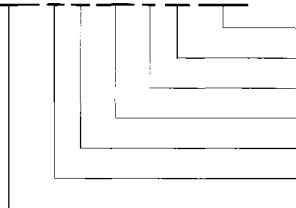
- Use of self-extinguishing resin improves safety.
- Very Low Leak Current.
- Very Low Capacitance.

形名 / ORDERING CODE

形名は次のように記します。

The ordering code is shown below.

〔例 Example〕 AG15 P C 152 F S-K2M



形状分類記号(リード線)

Configuration symbol (Lead)

梱包

Packaging

放電開始電圧許容差記号

Tolerance symbol of firing potential

放電開始電圧

Firing potential

被覆の有無

Covering or not covering

材質

Material

形式

Type

項目 Item	記号 Symbol	内容 State the items	対象品種 Object
材質 Material	P	アルキド樹脂 Alkyd resin	AG10, AG15, AG20, AG40の本体
被覆の有無 Covering	□	なし Not covering	AG10, AG15, AG20, AG40
	C	キャップ(樹脂成型) Cap (Resin molding)	AG10, AG15, AG20
放電開始電圧許容差 Tolerance of firing potential	F	±500V	AG15, AG20
	G	±800V	AG10
	L	±1000V	AG10
	J	±2000V -1000	AG40
	H	±2000V	AG40
梱包 Packaging	S	袋づめ Bulk	AG15に適用
	B	テーピング箱づめ Taped ammo pack	AG15に適用
	□	袋づめ Bulk	AG10, AG20, AG40
形状分類(リード線) Configuration(Lead)	L3N	ストレート Straight	AG10, AG20
	H3D	フォーミング Formed	AG20
	K2M K2U K4M K4U	フォーミング, テーピング Formed, taped	AG15 (テーピング品はK2Mのみ)

(注) リード形状の記号表示は、AG10、AG15、AG20のみです。

Note: Lead configuration symbols are for AG10, AG15 and AG20 only.

サージアブソーバ
SURGE ABSORBER

特 性 CHARACTERISTICS

- 使用温度範囲：-30～+85°C
- 使用湿度範囲：95%以下

- Operating Temperature range: -30 to +85°C
- Operating humidity range: 95% max.

型 式 Type	放電開始電圧 Firing potential (V) ※1				許容差 Tolerance (V)
	標準値 Nominal value (V)				
AG10	4000	4900			±800, ±1000
AG15	1200	1500	2000	2500	± 500
AG20	1200	1500	2000	2500	± 500
AG40	6000	7000	8000	9000	+2000 -1000 ±2000

絶縁抵抗 Insulation resistance (MΩ) ※2	リード形状 Lead configuration	図 Figure
∞ min	ストレート Straight	①
∞ min	フォーミング Formed	② ⑤
∞ min	ストレート、フォーミング Straight, Formed	④
∞ min	ストレート Straight	③

(注) 使用している材料は自己消火性樹脂で、UL94V-0、UL1410(phase II規制)を保証するものです。

Note: The material used is a self-extinguishing conformal, according to UL94V-0 and UL1410 (phase II regulation).

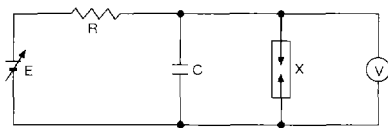
- ※1 下記の測定回路によります。
- ※2 AG10、AG15、AG20は、DC500V20秒以内の値です。AG40はDC1,000V20秒以内の値です。
- ※3 フォーミング形状は、ご要望により製作します。
- ※1 According to the measuring circuit below.
- ※2 For AG10, AG15, and AG20, the values are for DC500V within 20 seconds. For AG40, the values are for DC1,000V within 20 seconds.
- ※3 Any formed configuration is available your request.

おもな試験特性

Main characteristics

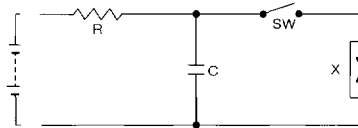
項 目 Item	特 性 値 Characteristic value	備 考 Remarks
放電寿命 Discharge life	放電電圧 Discharge voltage	試験回路に、所定放電電圧を印加し、放電を10000回行った後、特性値を満足すること。 The characteristic value is to be satisfied after 10,000 discharges by applying the firing potential according to the standard characteristics (on the preceding page) in the testing circuit.
	絶縁抵抗 Insulation resistance	
耐 湿 性 Humidity	放電電圧 Discharge voltage	温度40±5°C、相対湿度90～95%の中に250時間放置した後、取り出し、軽く乾布でぬぐい2～5時間常温湿常放置後測定する。 Before measurement, the samples are left for 250 hours at 40±5°C (temperature) and 90 to 95% (relative humidity). Then the samples are taken out and wiped with a dry cloth lightly. They are then left again at normal temperature and normal humidity for 2 to 5 hours.
	絶縁抵抗 Insulation resistance	

測定回路 Measuring Circuit



R : 2~20MΩ
C : 2,000pF (AG10~AG20)
3,000pF (AG40)

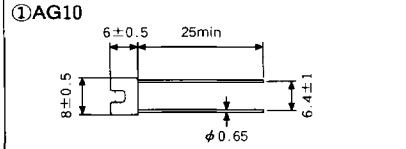
試験回路 Testing Circuit



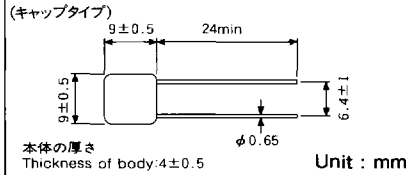
R : 2~20MΩ
C : 10,000pF (AG15, AG20)
3,000pF (AG10, AG40)

外形寸法 / EXTERNAL DIMENSIONS

単品寸法 Dimensions of Bulk Products

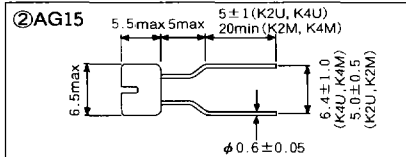


本体の厚さ
Thickness of body: 3 ± 0.5



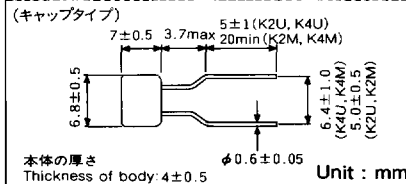
本体の厚さ
Thickness of body: 4 ± 0.5

Unit : mm



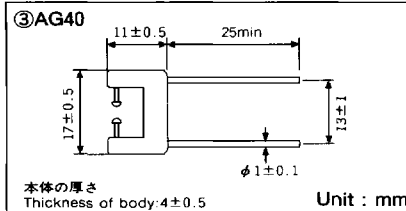
本体の厚さ
Thickness of body: 3.5

Unit : mm



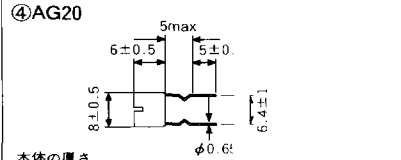
本体の厚さ
Thickness of body: 4 ± 0.5

Unit : mm

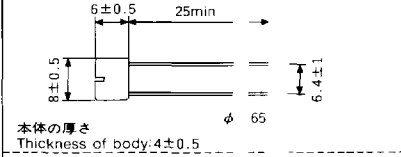


本体の厚さ
Thickness of body: 4 ± 0.5

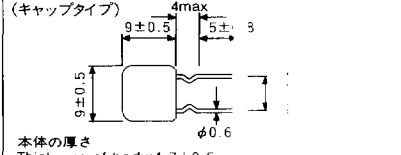
Unit : mm



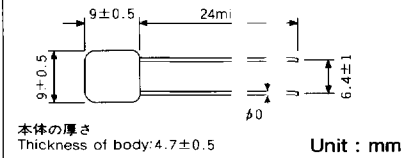
本体の厚さ
Thickness of body: 4 ± 0.5



本体の厚さ
Thickness of body: 4 ± 0.5



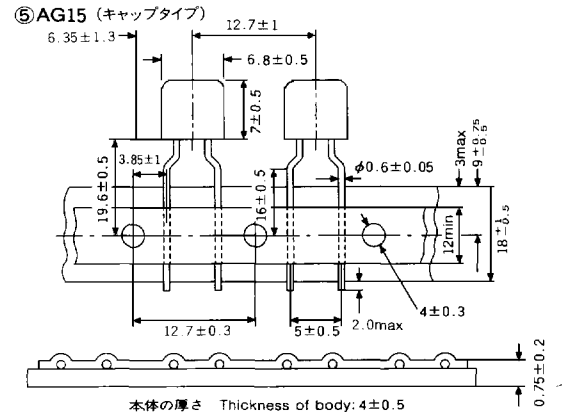
本体の厚さ
Thickness of body: 4.7 ± 0.5



本体の厚さ
Thickness of body: 4.7 ± 0.5

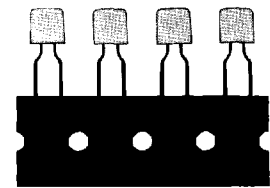
Unit : mm

テーピング寸法 Taping Dimensions



本体の厚さ Thickness of body: 4 ± 0.5

Unit : mm



梱包 / PACKAGING

標準梱包数は次のようになります。

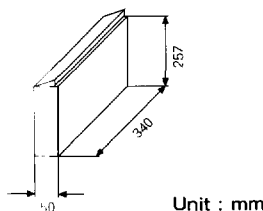
Standard packaging quantities are shown in the table.

形式 Type	形状 (リード線) Configuration (Lead)	箱づめ Bulk Packaging (pcs)	箱づめ Ammo Packaging (pcs)	テーピング Taped packaging (pcs)
AG10	L3N	500	2000	—
	L3N(Cap type)	500	1500	—
AG15	K4M	1000	2000	—
	K4U	1000	5000	—
	K2M	1000	2000	1300
	K2U	1000	5000	—
AG20	L3N	500	2000	—
	L3N (Cap type)	500	1500	—
AG40	H3D	500	3000	—
	(Standard)	500	800	—

テーピング品は箱づめ梱包で、標準数量は1,300個です。

Taped products are packed in ammo packs.

Standard quantities are 1,300 pieces.



Unit : mm