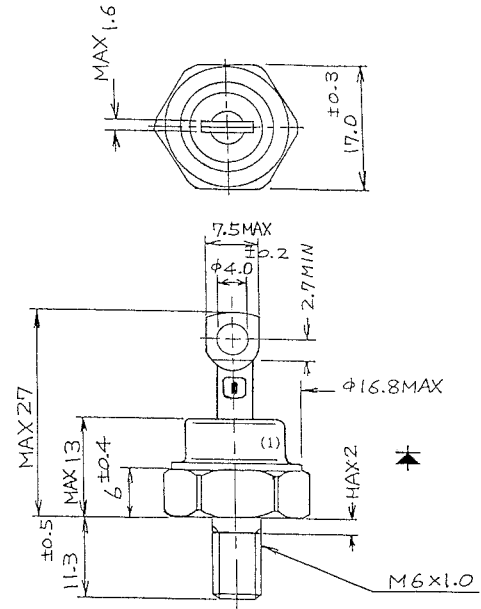


type : 61MA

construction : all diffusion stud type

application : for general use



最大定格 Maximum Ratings

61MA「J」

項目 Item	記号 Symbol	耐圧クラス Voltage Ratings										単位 Unit
		10	20	40	60	80	100	120	140	160		
くり返しピーク逆電圧 Repetitive Peak Reverse Voltage	V_{RRM}	100	200	400	600	800	1000	1200	1400	1600		V
非くり返しピーク逆電圧 Non-Repetitive Peak Reverse Voltage	V_{RSM}	200	300	600	800	1000	1200	1400	1600	1800		V

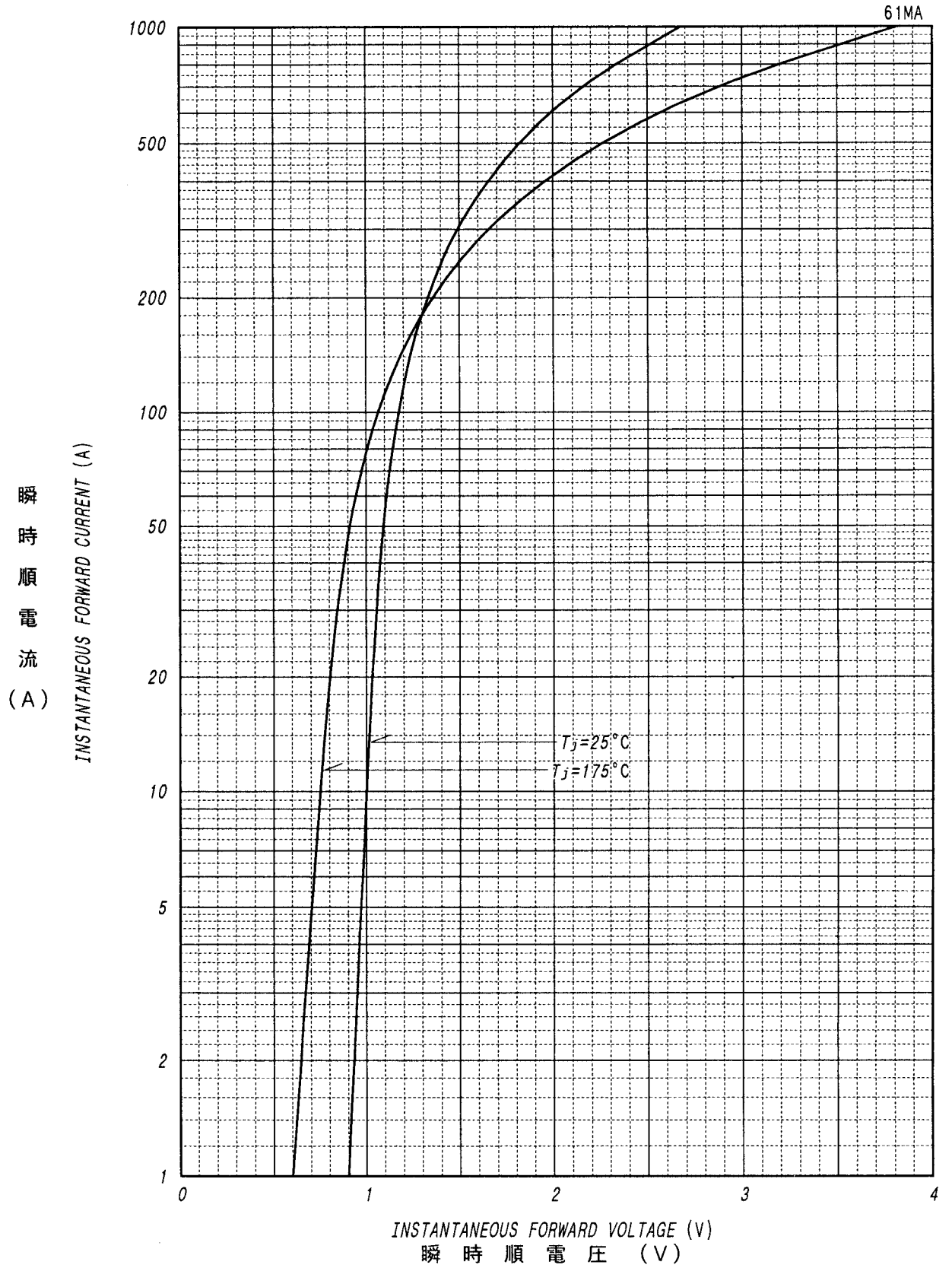
項目 Item	記号 Symbol	条件 Conditions	定格値 Max. Rated Value	単位 Unit
平均整流電流 Average Rectified Output Current	$I_{O(AV)}$	商用周波数 180° 通電, $T_c = 137^\circ C$ Half Sine Wave	60	A
実効順電流 RMS Forward Current	$I_{F(RMS)}$		94	A
サージ順電流 Surge Forward Current	I_{FSM}	50 Hz 正弦半波, 1サイクル, 非くり返し 50 Hz Half Sine Wave, 1 Pulse, Non-repetitive	1000	A
電流二乗時間積 I Squared t	$I^2 t$	2~10 ms	5000	A ² s
許容周波数 Operating Freq. Range	f		400	Hz
動作接合温度範囲 Operating Junction Temperature Range	T_{jw}		-40 ~ +175	°C
保存温度範囲 Storage Temperature Range	T_{stg}		-40 ~ +175	°C
締付トルク Mounting Torque		□ 内は推奨値 □ : Recommended Value	{ 2.4 2.9 } { 24.5 29.6 }	N·m { kgf·cm }

電気的特性 Electrical Characteristics

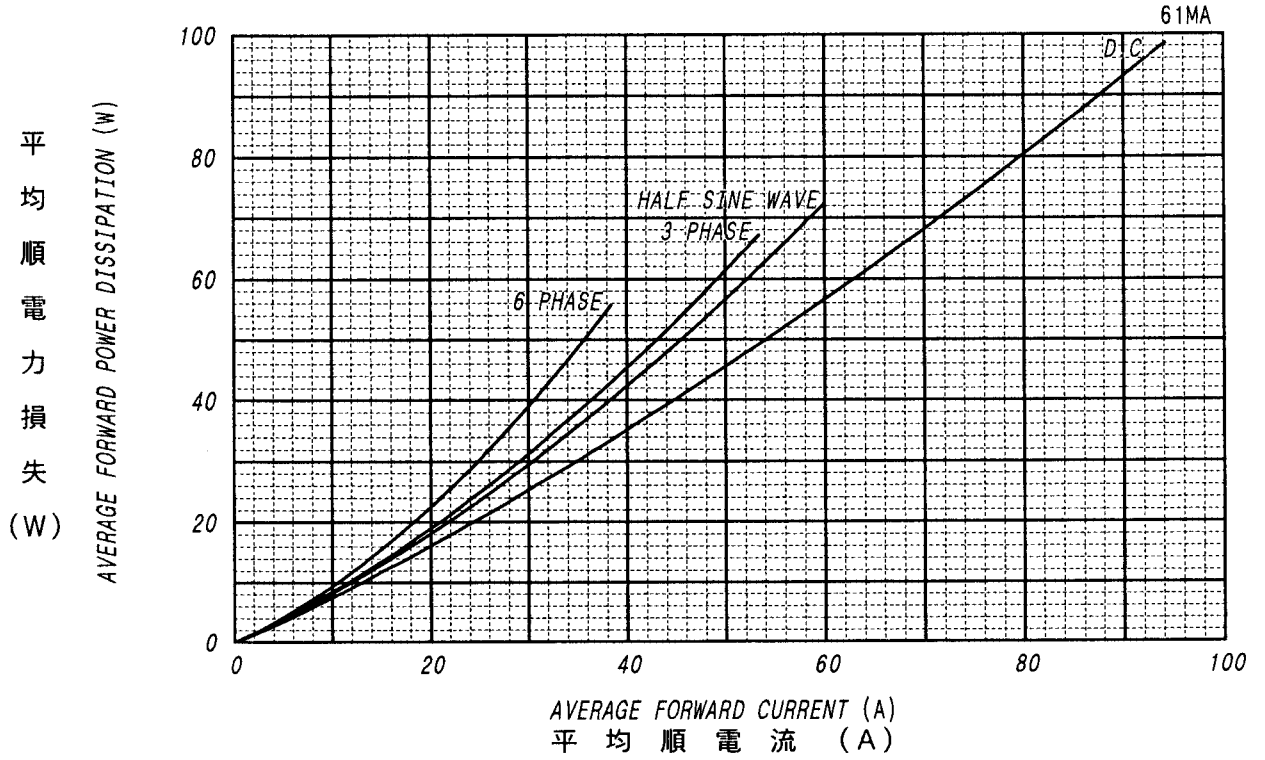
項目 Item	記号 Symbol	条件 Conditions	特性値 (最大) Maximum Value	単位 Unit
ピーク逆電流 Peak Reverse Current	I_{RM}	$T_j = 175^\circ C, V_{RM} = V_{RRM}$	10	mA
ピーク順電圧 Peak Forward Voltage	V_{FM}	$T_j = 25^\circ C, I_{FM} = 180 A$	1.30	V
熱抵抗 Thermal Resistance	$R_{th(j-c)}$	接合部-ケース間 Junction to Case	0.5	°C/W
熱抵抗 Thermal Resistance	$R_{th(c-f)}$	ケース-フィン間, サーマコンパウント [®] 塗布 Case to Fin, Greased	0.3	°C/W

質量 Approximate Weight --- 約 21g

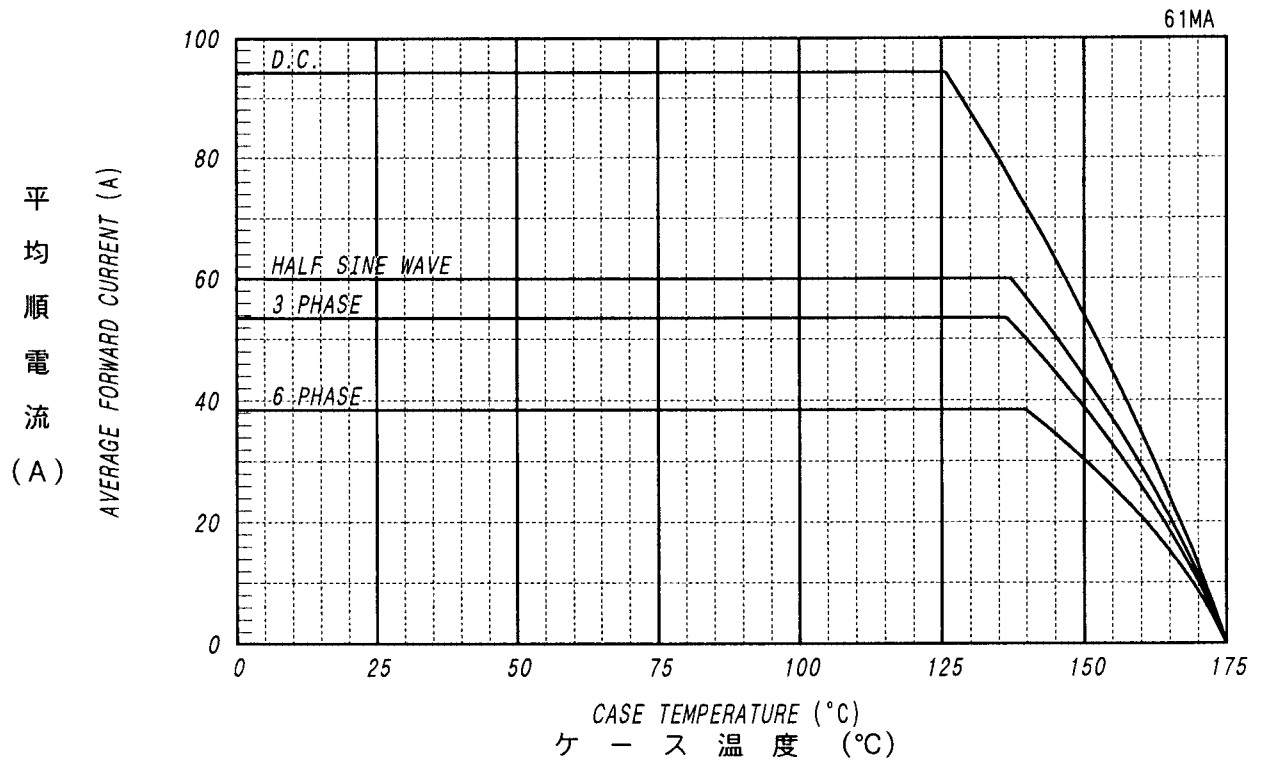
順電圧特性
FORWARD CURRENT VS. VOLTAGE



平均順電力損失特性
AVERAGE FORWARD POWER DISSIPATION

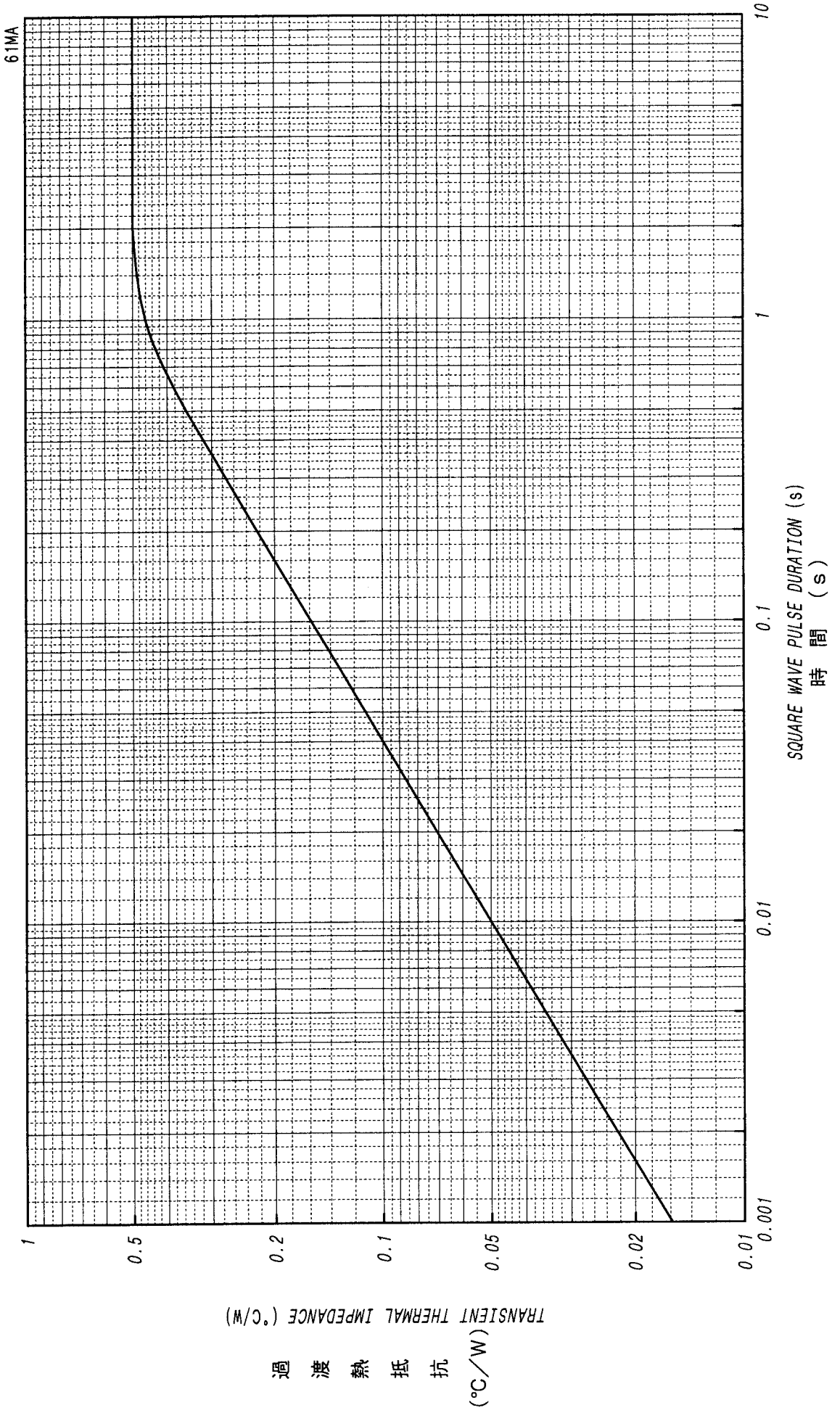


平均順電流 - ケース温度定格
AVERAGE FORWARD CURRENT VS. CASE TEMPERATURE



過渡熱抵抗特性
MAXIMUM TRANSIENT THERMAL IMPEDANCE

Junction to Case



サージ順電流定格
SURGE CURRENT RATINGS

f=50Hz, Half Sine Wave, Non-Repetitive, On Load

61MA

