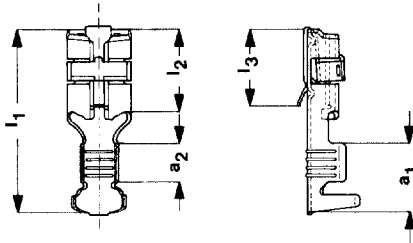




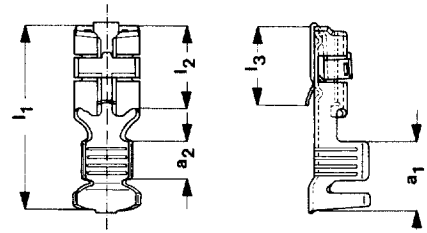
SIKO 1 Kontakte
mit Rastnase für den Einsatz in
Gehäusen

SIKO 1 terminals
with locking latch for use in hous-
ings

Typ 1



Typ 2



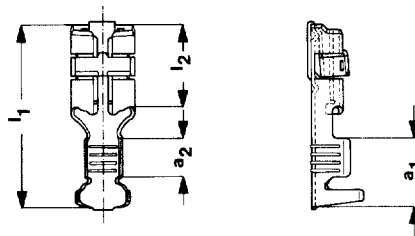
Typ	Nenn- quer- schnitt gmm	Steck- dicke	Steck- breite	a1	a2	L1	L2	L3	Mat.- dicke	Rast- punkt	Form E=Einzel B=Band	Teile-Nr.	Werkstoff	Oberfläche	Verb.- vor- schub
1	0,5 - 1	0,80	6,30	7,20	4,00	19,00	8,50	7,80	0,40	x	B	26817.123.178	CuZn	frSn 2	NQ
											B	26817.213.178	CuSn	frSn 2	
											E	46817.123.178	CuZn	frSn 2	
											E	46817.213.178	CuSn	frSn 2	
1	über 1 - 2,5	0,80	6,30	7,20	4,00	19,00	8,50	7,80	0,40	x	B	26818.123.171	CuZn	frSn 2	NQ
											B	26818.123.178	CuZn	frSn 2	
											B	26818.213.178	CuSn	frSn 2	
											E	46818.123.171	CuZn	frSn 2	
											E	46818.123.178	CuZn	frSn 2	
2	über 2,5 - 6	0,80	6,30	7,20	4,00	19,00	8,50	7,80	0,40	x	B	26819.123.171	CuZn	frSn 2	NQ
											B	26819.123.178	CuZn	frSn 2	
											B	26819.213.178	CuSn	frSn 2	
											E	46819.123.171	CuZn	frSn 2	
											E	46819.213.178	CuSn	frSn 2	

61011,001

SIKO 1 Kontakte
ohne Rastnase

SIKO 1 terminals
without locking latch

Typ 1



Typ	Nenn- quer- schnitt gmm	Steck- dicke	Steck- breite	a1	a2	L1	L2	Mat.- dicke	Rast- punkt	Form E=Einzel B=Band	Teile-Nr.	Werkstoff	Oberfläche	Verb.- vor- schub
1	über 1 - 2,5	0,80	6,30	7,20	4,00	19,00	8,50	0,40	x	B	25978.123.171	CuZn	frSn 2	NQ

61010,001