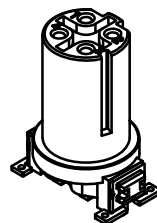
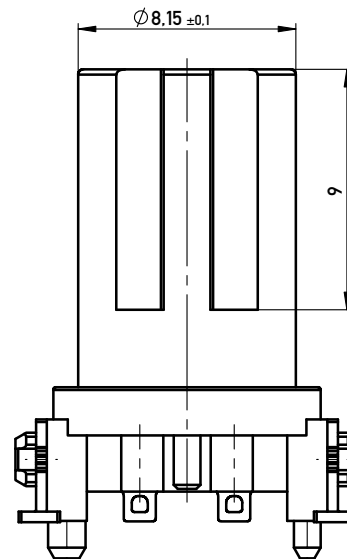
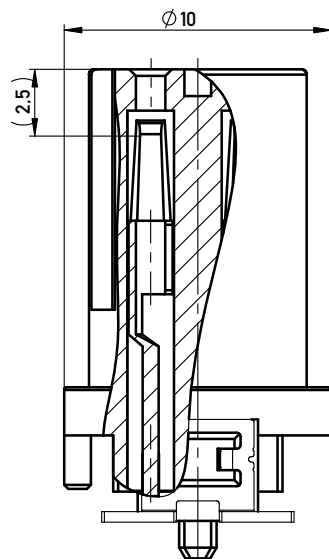
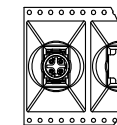
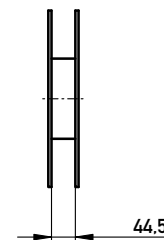
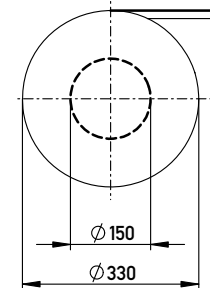
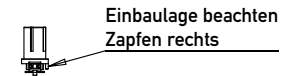


- SPC-Maß: Prüfmaße der Kategorie /1
 (1) Für SPC-Maße muss eine x/s Regelkarte geführt werden mit Nachweis der Prozessfähigkeit in der Serie (Cpk) oder 100% - Prüfung
- Prüfmaß: Prüfmaße der Kategorie /2 und /3
 (2) Für Prüfmaße muss eine x/s Regelkarte geführt werden
- (3) Prüfmaße werden serienbegleitend attributiv (i.O. / n.i.O.) geprüft



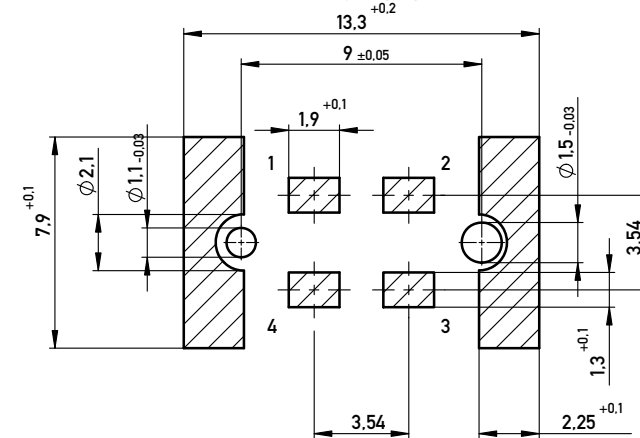
Koplanarität aller Kontakte und Clip $\leq 0.1\text{mm}$
 Coplanarity of all contacts and clips $\leq 0.1\text{mm}$
 Teile: 100Stck. in Luftpolsterbeute/Schüttgut
 Lot: 100pcs, bulk packaging (air cushion bag)

Verpackt in Gurtverpackung - Tape on Reel Packaging
 Verpackungseinheit: 100 Stück - Packaging unit: 100pcs



Abspulrichtung - Reel off Direction

Layout - Vorschlag
 PCB - Layout proposal



234041	4 Pol.	Gurtverpackung / Tape on Reel Packaging
454949	4 Pol.	Gurtverpackung mit Pad/ Tape on Reel Packaging with Pad
234040	4 Pol.	Schüttgut / bulk
Ident-Nr.	Typ	Bemerkung

Information:	Tolerances	Scale 5:1	Designation Federleiste M12 D Cod. 4 polig 17mm Type SMD
All rights reserved. Only for Information. To ensure that this is the latest version of this drawing, please contact one of the ERNI companies before using.	All Dimensions in mm	Subject to modification without prior notice. Drawing will not be updated.	
Index	15.02.2013	Date	www.ERNI.com
Class		M12	234042
			I A3

Copyright by ERNI GmbH.
 Proprietary notice pursuant to ISO 9006 to be observed.