

Steckhülsen

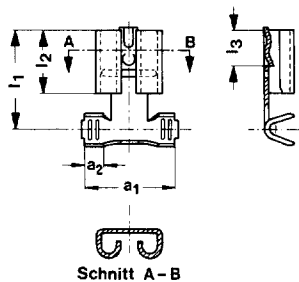
für Steckerbreite 6,3 mm
DIN 46346 Form B
mit seitlichem Leiteranschluß
und ähnliche Ausführungen



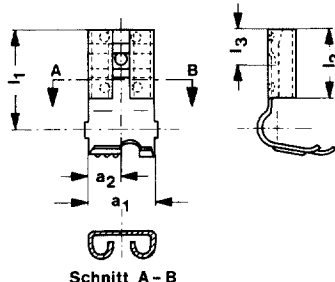
Receptacles

for tab width 6.3 mm
DIN 46346 form B flag type
and similar types

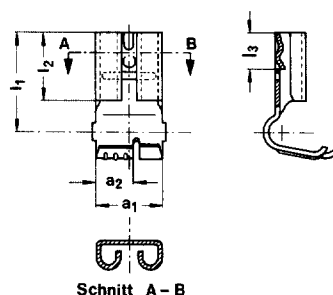
Typ 1



Typ 2



Typ 3



Typ	Nennquerschnitt qmm	Steckdicke	Steckbreite	DIN	Nenngröße	a1	a2	L1	L2	L3	Matdicke	Rastpunkt	Form E=Einzel B=Band	Teile-Nr.	Werkstoff	Oberfläche	Verb.vor-schub	Fuß-note
1	0,3 - 0,8	0,80	6,30			10,00	2,00	11,00	7,00	4,00	0,45	x	B	25571.123.204	CuZn			L
													B	25571.223.004	CuSnZn			
													E	05571.223.004	CuSnZn			
2	0,5 - 1,5	0,80	6,30			7,50	3,60	11,00	7,40	4,00	0,44	x	B	25048.123.204	CuZn			L
2	0,5 - 1,5	0,80	6,30			7,50	4,00	11,00	7,40	4,00	0,45	x	B	25319.123.204	CuZn			L
													B	25319.123.211	CuZn	Sn 3		
													B	25319.417.031	Stahl	Ni 3		
2	über 1 - 2,5	0,80	6,30	46346 Form B	6,3-2,5	7,50	4,00	11,20	7,40	4,00	0,45	x	B	25785.123.204	CuZn			L
													B	25785.123.211	CuZn	Sn 3		
													B	25785.123.241	CuZn	Ag 1		
													B	25785.213.009	CuSn			
													B	25785.213.011	CuSn	Sn 3		
													B	25785.417.031	Stahl	Ni 3		
E	05785.123.204	CuZn																
E	05785.123.211	CuZn	Sn 3															
E	05785.213.004	CuSn																
2	über 1 - 2,5	0,80	6,30			7,50	4,00	11,20	7,40	4,00	0,45	x	B	22072.123.178	CuZn	frSn 2		L
													B	22072.123.204	CuZn			
3	0,5 - 1,5	0,80	6,30	46346 Form B	6,3-1,5	7,50	4,00	11,00	7,40	4,00	0,45	x	B	25039.123.204	CuZn			L
													B	25039.123.211	CuZn	Sn 3		
													B	25039.123.214	CuZn	Sn 12		
													B	25039.123.242	CuZn	Ag 3		
													B	25039.213.004	CuSn			
													B	25039.213.011	CuSn	Sn 3		
													B	25039.213.042	CuSn	Ag 3		
													B	25039.213.178	CuSn	frSn 2		
													B	25039.221.004	CuSnZn			
													B	25039.221.011	CuSnZn	Sn 3		
													B	25039.417.031	Stahl	Ni 3		
E	45039.123.204	CuZn																
E	45039.123.211	CuZn	Sn 3															
E	45039.213.004	CuSn																
E	45039.213.011	CuSn	Sn 3															
E	45039.213.178	CuSn	frSn 2															
E	45039.417.031	Stahl	Ni 3															
3	0,5 - 1,5	0,80	6,30			7,50	4,00	11,00	7,40	4,00	0,45	x	B	25049.213.004	CuSn			L
3	0,5 - 1,5	0,80	6,30			7,50	4,00	11,00	7,40	4,00	0,45		B	25098.123.204	CuZn			L
													B	25098.123.211	CuZn	Sn 3		
3	0,5 - 1,5	0,50	6,30			7,50	4,00	11,00	7,40	4,00	0,45	x	B	26278.123.204	CuZn			L

*1 Bei Nennquerschnitt 0,5 qmm und Einsatz von Sonderleitungen bitte Rücksprache mit Grote & Hartmann

*1 For wire cross section 0.5 qmm and special wire please consult Grote & Hartmann