

FC Connectors

FCコネクタ

製品にはフェルール検査成績表添付

- 自社製最高品質フェルール使用により、優れた特性を実現
- 用途に合わせて選べる多彩なフェルールバリエーション
- Narrow-key、Wide-key対応

- Optimum optical performance through Adamant high quality ferrules
- Wide selection of ferrule specifications
- Available in both Narrow-key and Wide-key
- Ferrule inspection data sheet supplied with all shipments

特性/Specifications

- IEC 61754-13: Type FC connectorに準拠
- Telcordia GR-326-CORE対応
- 適用ファイバ : SM (9/125)、MM (50/125, 62.5/125)
- 挿入損失* : [コネクタ] $\leq 0.1\text{dB}$ (SM) $\leq 0.1\text{dB}$ (MM)
[アダプタ] $\leq 0.2\text{dB}$ $\leq 0.1\text{dB}$ (APC用)
- 反射減衰量* : $\geq 55\text{dB}$ (SM), $\geq 70\text{dB}$ (APC), $\geq 30\text{dB}$ (MM)
- 動作温度範囲 : $-40^{\circ}\text{C} \sim +85^{\circ}\text{C}$
- 温度安定性 : $\leq 0.3\text{dB}$ ($-40^{\circ}\text{C} \sim +85^{\circ}\text{C}$)
- 繰り返し特性 : $\leq 0.2\text{dB}$ (500回)

*自社マスターコードによる

- Based on IEC 61754-13: Type FC connector
- Telcordia GR-326-CORE tested
- Fiber types : SM (9/125), MM (50/125, 62.5/125)
- Insertion Loss* : [Connector] $\leq 0.1\text{dB}$ (SM) $\leq 0.1\text{dB}$ (MM)
[Adapter] $\leq 0.2\text{dB}$ $\leq 0.1\text{dB}$ (APC)
- Return Loss* : $\geq 55\text{dB}$ (SM), $\geq 70\text{dB}$ (APC), $\geq 30\text{dB}$ (MM)
- Operation Temperature : $-40^{\circ}\text{C} \sim +85^{\circ}\text{C}$
- Temperature Stability : $\leq 0.3\text{dB}$ ($-40^{\circ}\text{C} \sim +85^{\circ}\text{C}$)
- Mating Durability : $\leq 0.2\text{dB}$ (500times)

*Tested against Master Connector



オーダーコード/Ordering Codes

<コネクタ/Connectors>

A C F - □ □ □ □ - □ □ □ □ □ □ - □ □ □ □ □ □ - □ □ □ □ □ □

形式種別 Plug Variants	フェルール同軸度 Ferrule Concentricity	フェルール内径 Ferrule Inside Diameter	ブーツカラー (φ2.0mm、φ3.0mmのみ) Boot Color (φ2.0mm、φ3.0mm)
0721: FC-φ0.9	05: 0.5 μm (SM)	250: φ0.1250mm (SM)	1: 青 Blue (SM) 5: 緑 Green (APC)
0725: FC-φ0.9 (APC)	10: 1.0 μm (SM)	255: φ0.1255mm (SM)	2: 白 White (MM) 6: 黄 Yellow
0723: FC-φ2.0	14: 1.4 μm (SM)	260: φ0.1260mm (SM,MM)	3: 黒 Black (φ0.9) 0: その他 Other Color
0726: FC-φ2.0 (APC)	30: 3.0 μm (MM)	270: φ0.1270mm (MM)	4: 赤 Red
0724: FC-φ3.0	40: 4.0 μm (MM)		
0727: FC-φ3.0 (APC)	50: 5.0 μm (MM)		

状態 Configuration	フェルール形状 (APCのみ) Shape of APC Ferrule
P: プリアセンブリ One-Piece Pre-Assembled	C: コニカルフェルール Conical type
K: キット Multi-Piece Kit	S: ステップフェルール Step type

<アダプタ/Adapters>

A A F - □ □ □ □ - □ □ □ □

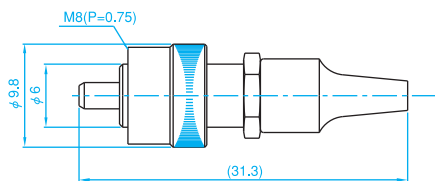
形式種別 Type Variants	キー幅 Width of Key
2400: FCアダプタ / FC Adapter	PC: 2.4mm
2401: FC Dホールアダプタ / FC D-hole Adapter	AR: 2.03mm (APC Narrow)
	AN: 2.15mm (APC Wide)

キー幅
Width of Key
N: 2.14mm (APC)
R: 2.00mm (PC)

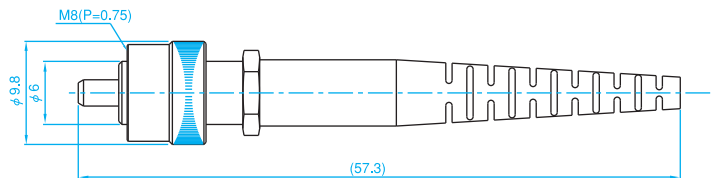
外観/Appearance

単位: ミリメートル
Dimension: Millimeters

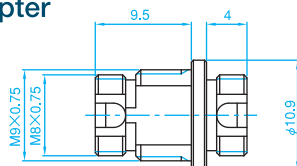
Fiber Jacket φ 0.9mm



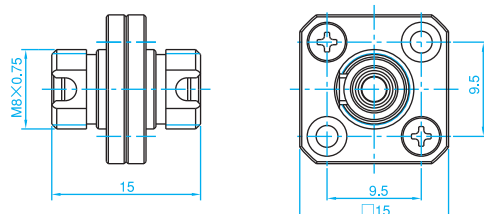
Fiber Cable φ 2.0mm



D-hole Adapter



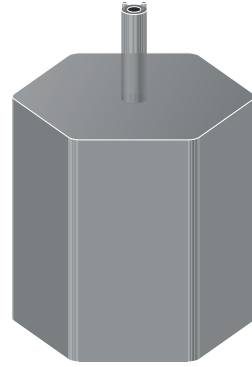
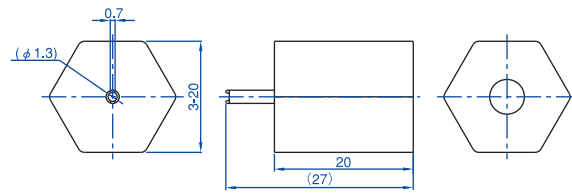
Adapter



LC Tuning Tool

LC調芯治具

- 組み立て後のLCコネクタを6方向に調芯する際に使用
- Six positions LC plug tuning tool



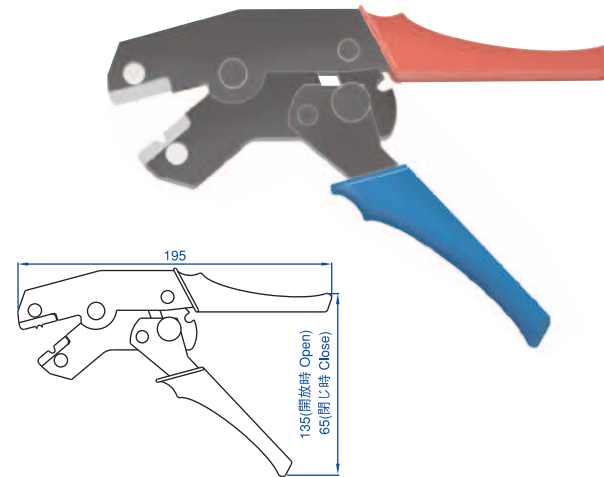
オーダーコード/Ordering Codes

ATL-0702 LC調芯治具 / LC Tuning Tool

Crimp Tool for LC, MU

LC, MU用かしめ工具

- ジャンパーケーブル用LC、MUコネクタの組み立てをする際に使用
- LC, MU Jumper type connector crimp tool



オーダーコード/Ordering Codes

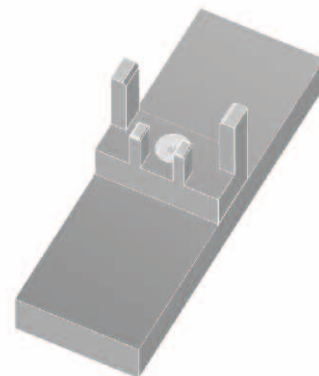
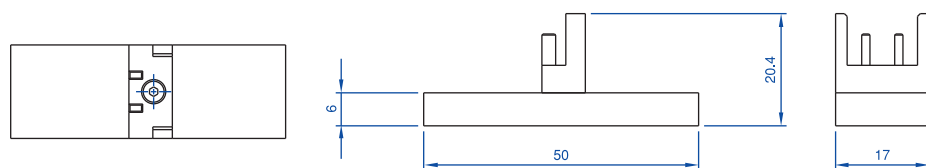
ATL-0665 LC用かしめ工具 / Crimp Tool for LC-Jumper & φ3

ATL-0782 MU用かしめ工具 / Crimp Tool for MU

Cleaning Support Tool for Converting Adapter

コンバーティングアダプタ用着脱工具

- コンバーティングアダプタのフェルールを清掃のため着脱する際に使用
(当社LC-SC, MU-SCコンバーティングアダプタのみ対応)
- Demounting tool for converting adapter
(Our LC-SC and MU-SC converting adapter only)



オーダーコード/Ordering Codes

ATL-0668 コンバーティングアダプタ用着脱工具 (LC-SC, MU-SC用)
Cleaning Support Tool for LC-SC and MU-SC Converting Adapter

Jacket Stripping Machine

ファイバストリッパ

- 光ファイバの被覆を剥離する装置
- The machine to remove the jacket of fiber



FS-1



Hot Jacket Stripper

電源	Power Supply	AC100V±10% 50/60Hz 60W
エア源	Compressed Air	≥0.4MPa
機械サイズ	Size	120W×235D×220H mm
機械重量	Weight	~5.2kg
適応線径	Jacket Diameter	φ0.9mm
	Cladding Diameter	φ0.25mm/φ0.52mm (Options) φ0.125mm
剥離長さ	Strip Length	Max.19mm

オーダーコード/Ordering Codes

ATL-FS-1 ファイバストリッパFS-1 / Jacket Stripping Machine FS-1

ATL-FSRB FS-1用替刃 / Replacement Blade for ATL-FS-1



Ruby Knife with Handle for Fiber Optics

ファイバカット用ハンドル付キルビーナイフ

- コネクタ組立時のベアファイバ切断に使用する工具
- The tool to cut the bare fiber in connector assembly



オーダーコード/Ordering Codes

ATL-1603 ファイバカット用ハンドル付キルビーナイフ / Ruby Knife with Handle for Fiber Optics

ATL-1604 ATL-1603用替刃 / Replacement Blade for ATL-1603