

### TYPE CFMA, CFMT, CFML (CERASIZER®/Triple-tuned)



CFMA

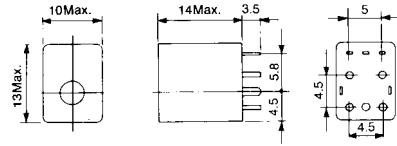


CFMT



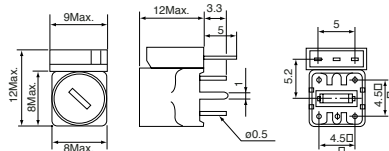
CFML

### CFMA (7P+CFM2)



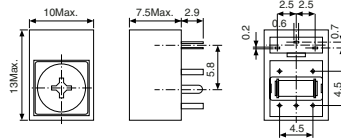
(Unit : mm)

### CFMT (7P+CFM2)



(Unit : mm)

### CFML (5P+CFMR)



(Unit : mm)

### Features

- Type CFM2 or CFMR filter for AM IF combined with a matching inductor.
- Center frequency range: 450 to 470kHz.
- Bandwidth at 6dB: 2 to 11kHz.
- Can be preset if required.
- High selectivity and low spurious response.
- Low temperature coefficient.
- RoHS compliant

### Applications

- Radios, radio cassettes, car radio, home stereo.
- Wireless data communications equipment and digital communications equipment.

### 特長

- マッチングコイルと2素子のCF (CFM2, CFMRタイプ) を一体化したAM用IFフィルタ
- 中心周波数範囲：450～470kHz
- 6dB帯域幅：2～11kHz
- プリセットが可能
- 選択度特性、スプリアス特性が良い。
- 低温度係数
- RoHS指令対応

### 用途

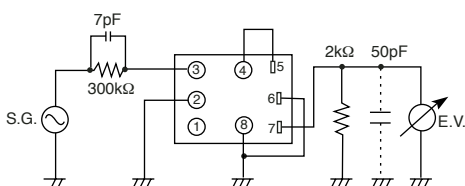
- ラジオ、ラジオカセット、カーラジオ、ホームステレオ
- 無線応用機器、デジタル通信機器

## SELECTION GUIDE FOR STANDARD FILTERS

### TYPE CFMA/CFMT/CFML

東光品番	中心周波数	6dB帯域幅	選択度	リップル	0.6mV出力時の入力レベル
TOKO Part Number	Center Frequency (kHz)	Bandwidth at 6dB (kHz)Min.	Selectivity at Fo±9kHz (dB)Min.	Ripple in Passband (dB)Max.	Input Level for 0.6mV Output (dB)
##PCFMA-027	450±1.5	5.0	25.0	1.0	78.5±3.0
##PCFMA-033	455±2.5	5.0	25.0	1.0	78.5±3.0
##PCFMA-050	459±1.5	5.0	25.0	1.0	78.5±3.0
##PCFMA-012	460±2.5	5.0	25.0	1.5	78.5±3.0
##PCFMA-008	468±2.5	5.0	25.0	1.0	78.5±3.0
##PCFMA-221	450±1.0	9.5	17.0	0.7	87.0±3.0
##PCFMT-023	450±1.2	6.0	20.0	1.0	77.7±3.0
##PCFMT-049A	450±1.0	7.0	24.0	0.7	90.0±3.0
##PCFML-023	450±1.0	6.0	23.0	1.0	77.0±3.0

### Test circuit 測定回路



Note: 50pF includes circuit capacitance  
但し、50pFは測定系の容量を含む

### Frequency characteristics 周波数特性

