



■ MZ2 型热敏电阻器 MZ2 TYPE THERMISTOR

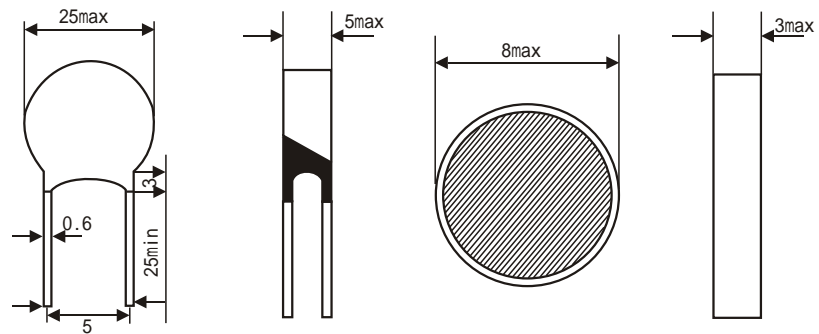
● 特性 FEATURES

- * 由于过流保护作用而通讯及交流电路中
Compact for telecommunication and AC circuit.

● 使用环境条件 APPLICATION ENVIRONMENTAL CONDITIONS

- * 环境温度：-10 - +60 Environmental temperature: -10 - +60
- * 相对湿度：40 - 75% (+40 ±2) Relative humidity: 40 - 75% (+40 ±2)
- * 大气压力：86 - 106KPa Atmosphere pressure: 86 - 106KPa

● 外形尺寸 DIMENSIONS (mm)



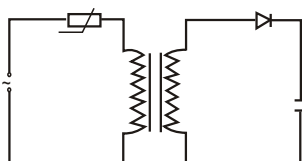
● 应用于变压器保护产品的技术参数 THE PARAMETER OF TRANSFORMER

型号 Part No.	不动作电流 Non-operating Current (mA)	动作电流 Tip current (mA)	额定阻值 Rated Resistance (Ω)	最大阻值 Max Voltage (V)	外形尺寸 Max Dimensions (mm)	典型功率 Matched Transformer (W)
MZ21P4R7RM	390	900	4.7 ± 20%	140	19.0 × 6.0	35
MZ21P5R6RM	240	780	5.6 ± 20%		17.0 × 6.0	30
MZ21P6R8RM	290	670	6.8 ± 20%		14.0 × 6.0	25
MZ21P100RM	220	540	10 ± 20%		13.0 × 6.0	20
MZ21P150RM	170	400	15 ± 20%		11.8 × 6.0	15
MZ21P220RM	140	330	22 ± 20%		9.6 × 6.0	10
MZ21P330RM	100	230	33 ± 20%		7.4 × 6.0	5
MZ21P120RM	150	610	12 ± 20%		19.5 × 6.0	35
MZ21P270RM	150	360	27 ± 20%		14.0 × 6.0	20
MZ21P390RM	100	240	39 ± 20%		270	10.0 × 6.0
MZ21P560RM	80	190	56 ± 20%	8.0 × 6.0		10
MZ21P820RM	60	150	82 ± 20%	8.0 × 6.0		10
MZ21P121RM	35	85	120 ± 20%	6.5 × 6.0		5
MZ21P181RM	29	70	180 ± 20%	6.5 × 6.0		3

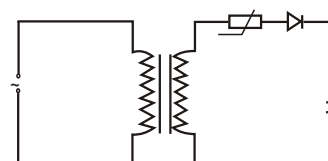
工作温度范围：Operating temperature range -10 - +60

表明变压器可工作容量 It means typical capacitance of the transformer which can be used.

● 应用电路 APPLICATION CIRCUIT



(a) 用于电源变压器初级保护



(b) 用于电源变压器次级保护

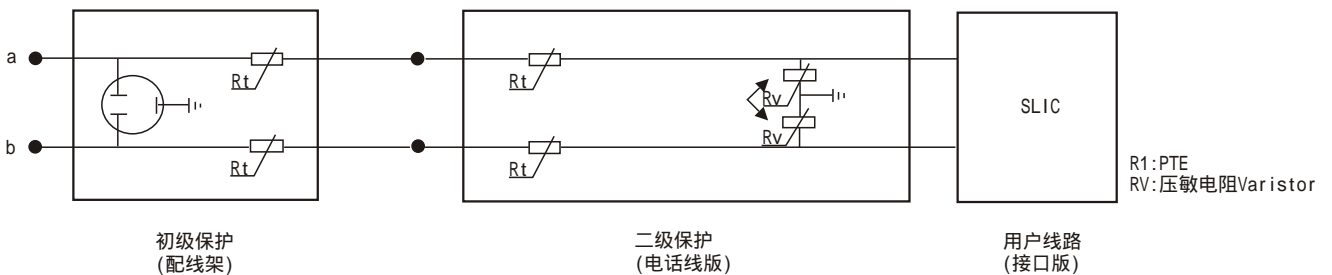
• 应用于通讯设备保护产品的技术参数

THE PARAMETER OF TELECOMMUNICATION FACILITIES

型号 Part No.	标称阻值 Nominal Resistance 25 ()	不动作电流 Non-operating Current (mA)	响应时间 Responding Time						耐电压 Breakdown Voltage (VAC)	耐叫流(次数) Current (time)		外形尺寸 Dimensions (Max)
			3A	2A	1A	0.75A	0.5A	0.35A		工作电流 Power Frequency current 3A	冲击电流 Shock Current	
			0.5A	0.5A	0.5A	0.5A	0.5A	0.5A				
MZ21-8RORM	8	150	0.4	0.8	3	10	25	70	250	20	10	9×3.5
MZ21-12ORM	12	110	0.3	0.45	1.5	5	15	20	250	20	10	9×3.5
MZ21-18ORM	18	110	0.2	0.35	1.2	5	15	20	250	20	10	8×3.5
MZ21-40ORM	40	50	0.1	0.2	0.6	1	3	20	360	20	10	7.5×5
MZ21-50ORM	50	50	0.1	0.3	0.6	1	3	20	420	20	10	7.5×5
MZ21-82ORM	82	50	0.1	0.3	0.6	1	3	20	420	20	10	7.5×5
MZ21-101RM	100	50	0.15	0.25	0.6	1	2	3	420	20	10	9.0×4.5
MZ22-8RORM	8	150	0.4	0.8	3	10	25	70	250	20	10	10×9.0×5
MZ22-12ORM	12	80	0.2	0.3	1.5	5	20	50	250	20	30	10×9.6×5
MZ22-18ORM	18	110	0.2	0.35	1.2	5	15	20	250	20	30	10×9.6×5
MZ22-22ORM	22	110	0.2	0.35	1.2	5	15	20	250	20	30	10×9.6×5
MZ22-27ORM	27	90	0.1	0.2	0.5	0.8	2	4	420	20	30	10×9.6×5
MZ22-50ORM	50	50	0.2	0.3	0.6	1	3	20	420	20	30	10×9.6×5
MZ23-8ORM	8	150	0.4	0.8	3	10	25	70	250	20	30	(7-9)×(1.6-2.5)
MZ23-12ORM	12	130	0.3	0.5	2.5	7	20	50	250	20	30	(7-9)×(1.6-2.5)
MZ23-18ORM	18	110	0.2	0.35	1.2	5	15	20	250	20	30	(6-9)×(1.6-2.5)
MZ23-22ORM	22	110	0.2	0.35	1.2	5	15	20	250	20	30	(6-9)×(1.6-2.5)
MZ23-27ORM	27	90	0.1	0.2	0.5	0.8	2	4	250	20	30	(6-8)×(1.6-2.5)
												(6-8)×(1.6-2.5)

* 注：MZ21 MZ22系列冲击电流试验参数：10/1000μs、1KV、25A；
MZ23系列冲击电流试验参数：10/310μs、1.5KV、37.5A。

• 应用电路 APPLICATION CIRCUIT





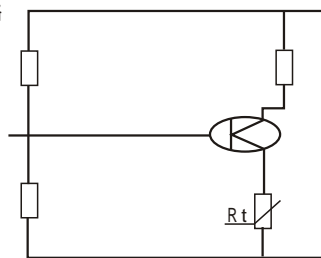
• 应用于变压器保护产品的技术参数 THE PARAMETER OF TRANSFORMER

型号 Part No.	不动作电流 Non-operating Current (mA)	动作电流 Tip Current (mA)	额定阻值 Rated resistance (Ω)	额定阻值 Rated Temperature ($^{\circ}\text{C}$)	外形尺寸 Mzx Dimensions (mm)	最大电压 Max Voltage (V)
MZ21-M201RM	10	20	200	80	4x5	360
MZ21-M151RM	15	30	150		6.5x5	360
MZ21-M101RM	40	80	100		8.5x5	360
MZ21-M500RM	50	100	50		8x5	270
MZ21-M400RM	130	260	10		8.5x5	270
MZ21-M150RM	150	300	15		10x5	270
MZ21-M100RM	180	360	10		15x5	270
MZ21-N201RM	15	30	200		4x5	270
MZ21-N151RM	30	60	150	100	6.5x5	270
MZ21-N101RM	50	100	100		5.5x5	270
MZ21-N820RM	80	160	82		8x5	270
MZ21-N150RM	150	300	15		13x5	270
MZ21-N100RM	180	360	10		15x5	270
MZ21-N8R0RM	200	400	8		15x5	270
MZ21-N5R0RM	250	500	5		18x5	270
MZ21-N3R0RM	400	800	3		25x5	270

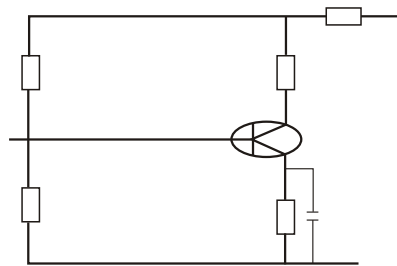
* 工作温度范围 : Operating temperature range - 10 - +60

• 应用电路 APPLICATION CIRCUIT

(1) 晶体管电路

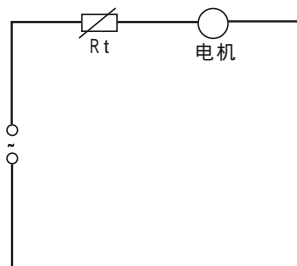


(A) 接在发射极电路



(b) 接在电源回路

(2) 电机保护



(3) 一般电器回路

