

## S0-Schnittstellenübertrager S0 interface transformer

Prüfspannung IC-Seite - Leitungsseite [ kV <sub>eff.</sub> ] test voltage IC side - line side [ kV <sub>eff.</sub> ]	zulässige Gleichstromunsymmetrie [mA] admissible DC asymmetry [mA]	Gleichstromwiderstand IC-Seite Richtwerte (in Reihe) [Ω] ohmic resistance IC side approx. values (in series) [Ω]	Gleichstromwiderstand Leitungsseite Richtwerte (in Reihe) [Ω] ohmic resistance line side approx. values (in series) [Ω]	Koppelkapazität, Richtwerte [pF] coupling capacitance, approx. values [pF]	Wickelkapazität, Richtwerte [pF] winding capacitance, approx. values [pF]	Übersetzungsverhältnis IC / Leitung transformation ratio IC side / line side	Bestellnummer stehende Version ordering no. vertical version	Anschlußschema pin connection	Bestellnummer liegende Version ordering no. horizontal version	Anschlußschema pin connection
1,5	3	1,9	1,2	45	10	2/1:1	097.501	A	097.601	A
1,5	3	3,2	1,2	45	15	3,6/1:1	097.502	A	097.602	A
1,5	3	3,8	1,2	45	20	4/1:1	097.503	A	097.603	A
3,0	5	2,8	1,4	140	30	2:2/1:1	097.504	B	097.604	B
1,5	3	7,3	1,2	50	30	5/1:1	097.505	A	097.605	B
1,5	5	4,2	1,6	140	40	2,5:2,5/1:1	097.509	B	097.609	B
1,5	5	2,8	1,4	140	30	2:2/1:1	097.510	F	097.610	B
4,0	5	3,0	2,4	15	130	2:2/1:1	-	-	097.702 <sup>*1)</sup>	B
4,0	1	2,3	0,4	15	40	4/1:1	-	-	097.703 <sup>*1)</sup>	

Hauptinduktivität  
Main inductance

≥ 30 mH

Streuinduktivität  
Leakage inductance  
1)

≤ 3 µH

≤ 15 µH

Frequenz/Frequency 10 kHz  
Aussteuerung/Excitation ≤ 0,25 mT  
Temperatur/Temperature 25 °C  
Leitungsseitige Wicklungen in Reihe geschaltet

*Windings on line side connected in series*

Koppelkapazität zwischen den (parallelgeschalteten) IC- und leitungsseitigen Wicklungen  
Coupling capacitance between (paralleled) windings on IC side and line side

Frequenz/Frequency 10 kHz  
Temperatur/Temperature 25 °C

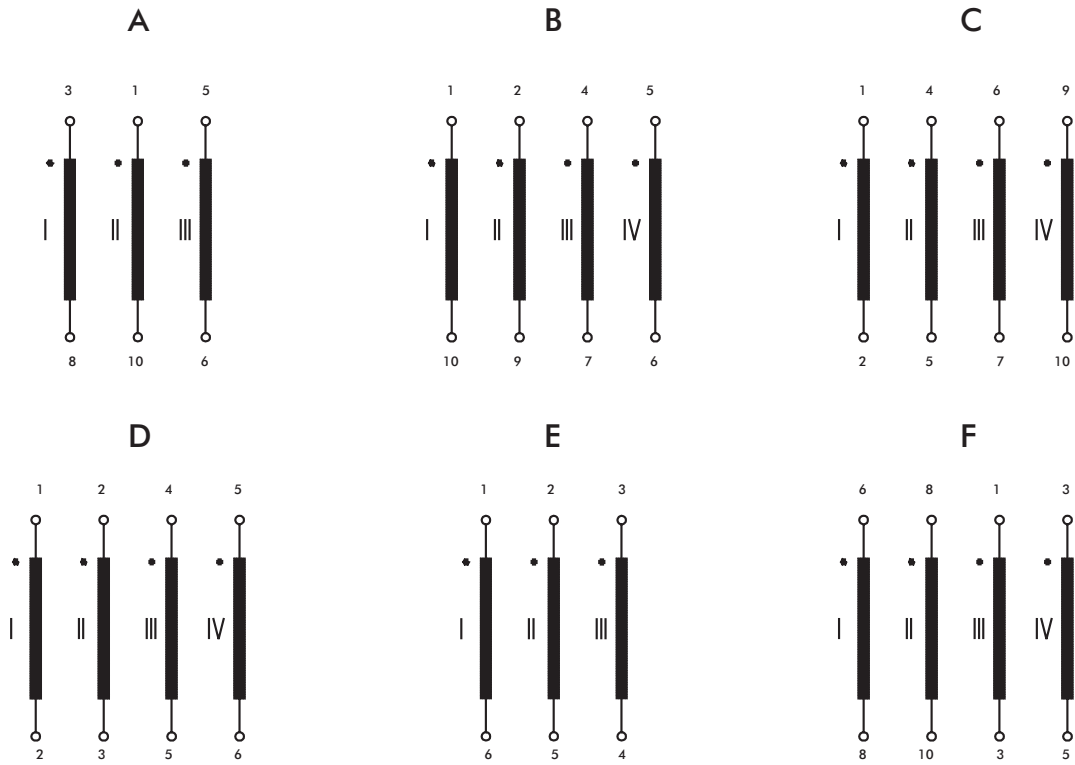
Frequenz/Frequency 10 kHz  
Aussteuerung/Excitation ≤ 0,25 mT  
Temperatur/Temperature 25 °C

Leitungsseitige Wicklungen in Reihe geschaltet bei Kurzschluß der IC-Seite (Reihenschaltung)  
*Windings on line side connected in series with windings on IC side (connected in series) short circuited*  
Wicklungskapazität der in Reihe geschalteten Wicklungen der Leitungsseite  
*Winding capacitance of windings on line side connected in series*

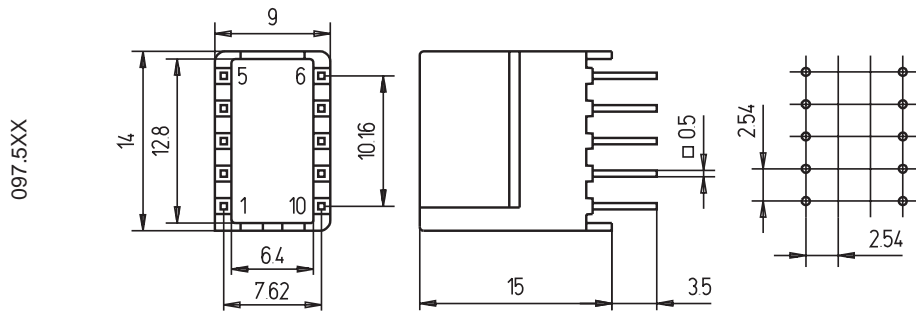
Frequenz/Frequency 10 kHz  
Temperatur/Temperature 25 °C

\* gemäß / according to EN 60950

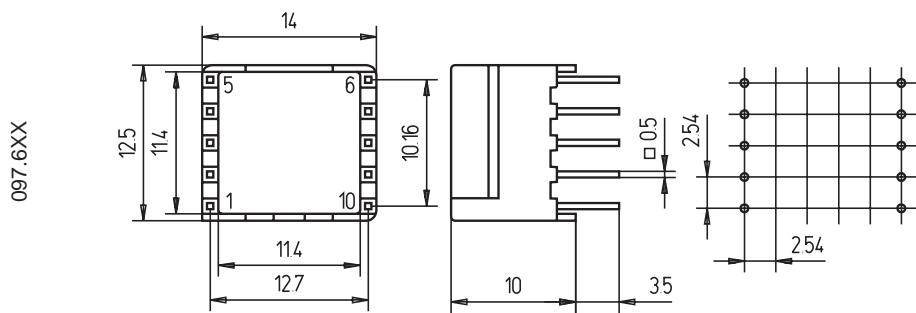
Nur mit benötigten Stiften versehen / Equipped only with required pins



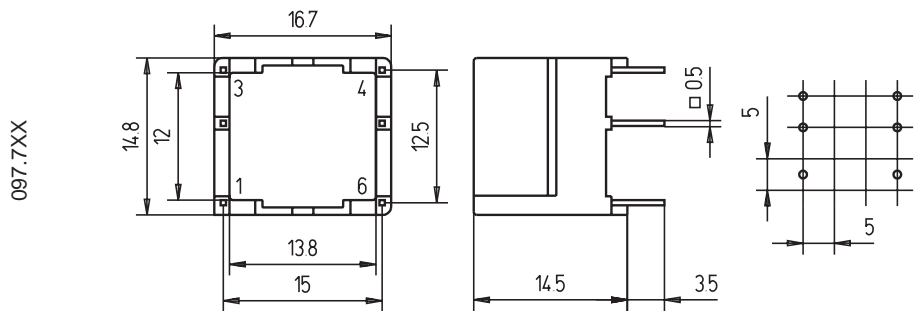
449



428



446



454