

PSS-U50 / PSS-U50A

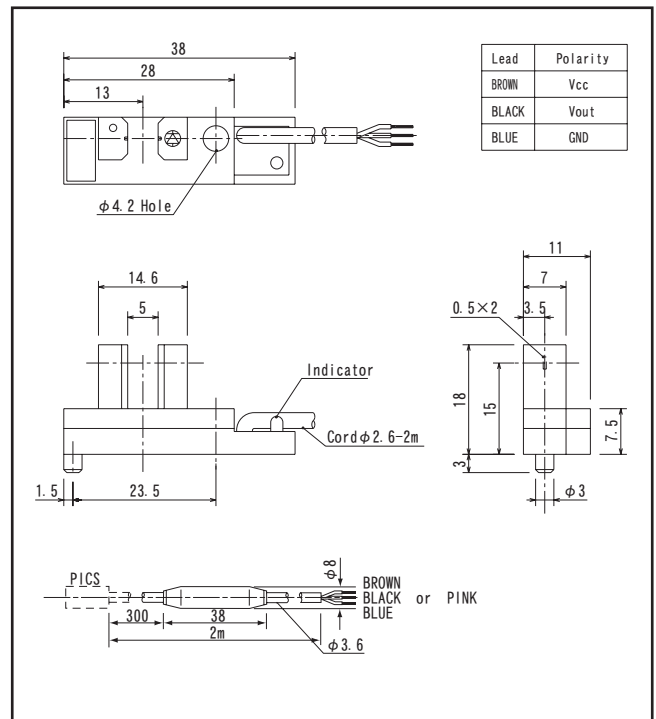
PSS-U50は、発光側に赤外発光ダイオードを、受光側にフォトIC（1チップ上にフォトダイオード、信号処理回路、定電圧回路を集積したもの）を採用した透過型の光電スイッチです。PSS-U50Aは、PSS-U50に電源電圧12~24V対応のアダプタを付けたものです。

PSS-U50 is a photo switch composed of a infrared emitting diode at the light-emitting side and a photo IC (in which a photodiode, signal processing circuit, constant voltage circuit are integrated) at the light receiving side. PSS-U50A is PSS-U50 with a wider supply voltage adaptor.

■特長 FEATURES

- 高速応答(0.15ms)
- 小型で、取付スペースを削減できます
- 5~24V と電源電圧範囲が広い
- 動作表示灯付き
- High-speed response(0.15ms)
- Compact and reducing the installation space
- Wide supply voltage range of 5 to 24V
- Equipped with an operation indicator

■外形寸法 DIMENSIONS (Unit : mm)



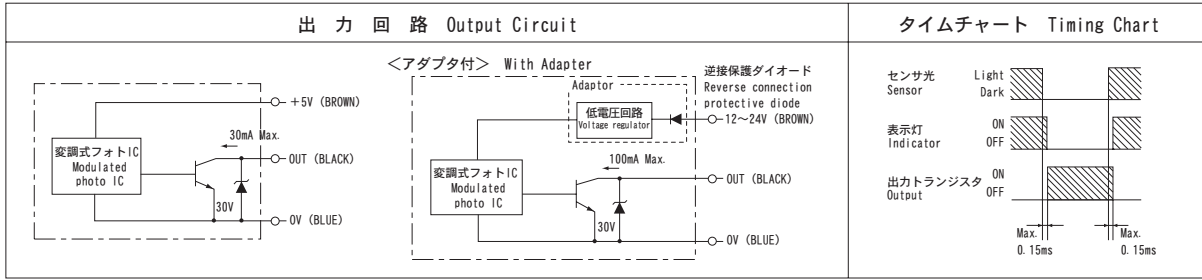
■仕様 SPECIFICATIONS

| Item | Rating |
|-------------------------------|---|
| 検出距離 Detecting distance | 受発光間ギャップ GAP 5mm |
| 検出物体 Minimum detecting object | スリット幅 Slit 0.5×2mm |
| 電源電圧 Supply voltage range | DC5V<DC12~24V>±10% Ripple Max. 5% |
| 消費電流 Current consumption | Max. 45mA |
| 応答時間 Response time | tr, tf Max. 0.15ms <Max. 0.5ms> |
| 出力状態 Output | 遮光時 出力ON Dark ON |
| 制御出力 Control output | NPNオープンコレクタ負荷電流 NPN open collector load current 30mA:V _{CE} =0.8V<100mA:V _{CE} =0.8V> |
| 投光用発光ダイオード LED | 赤外 Infrared |
| 応差 Hysteresis | Max. 10% |

| Item | Rating |
|------------------------------|--|
| 動作表示 Operating indicator | 赤色 Red LED |
| 使用周囲照度 Ambient illuminance | 白熱球 Incandescent lamp |
| ケース材質 case material | プラスチック Plastic |
| 保護構造 Protective construction | 開放型 Standard Type IP40 |
| 接続方式 Connection system | 3芯コード 2m 3 leads code 2m |
| 動作温度 Operating temperature | -20~+55°C |
| 保存温度 Storage temperature | -40~+75°C |
| 振動 Vibration endurance | 10~55Hz 複振幅1.5mm 10~55Hz P-P amplitude 1.5mm X, Y, Z各方向 2時間 X, Y and Z directions 2 hours |
| 衝撃 Shock endurance | 500m/s(約50G) X, Y, Z各方向 3回 500m/s (about 50G) X, Y and Z directions 3 times |

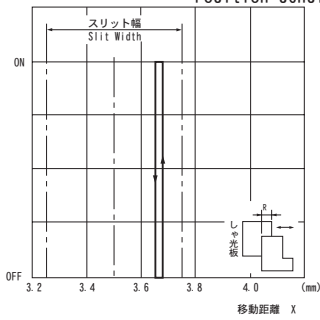
* < > 内はアダプタ付きを示す
* < > means adapted type

■ 出力回路、タイムチャート OUTPUT CIRCUIT , TIMING CHART



■ 特性表 CHARACTERISTICS

■ 動作位置特性 Character of Position sensing



■ 接続方法 CONNECTIONS

