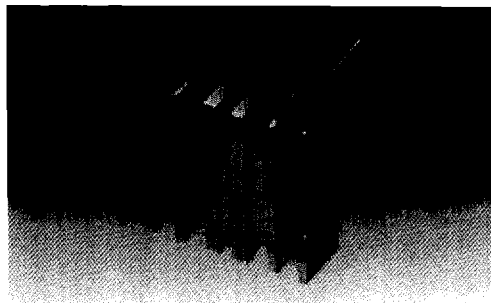
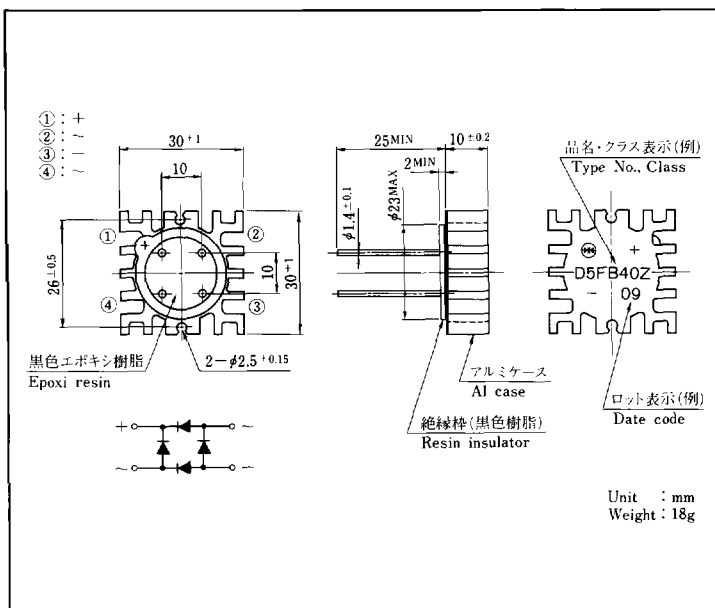


**D5FB□Z**

**400V 6A**



■ 外形寸法図 OUTLINE DIMENSIONS



■ 定格表 RATINGS

絶対最大定格 Absolute Maximum Ratings

項目 Item	記号 Symbol	条件 Conditions	品名 Type No.	D5FB40Z	単位 Unit
保存温度 Storage Temperature	Tstg			-40~150	°C
接合部温度 Operating Junction Temperature	Tj			150	°C
せん頭逆電圧 Maximum Reverse Voltage	V <sub>RM</sub>			400	V
出力電流 Average Rectified Forward Current	I <sub>O</sub>	50Hz正弦波, 抵抗負荷 50Hz sine wave, R-load	フィン付き With heatsink T <sub>C</sub> =102°C	6	A
			フィンなし Without heatsink T <sub>a</sub> =25°C	4.4	
せん頭サージ順電流 Peak Surge Forward Current	I <sub>FSM</sub>	50Hz正弦波, 非繰り返し1サイクルせん頭値, T <sub>j</sub> =25°C 50Hz sine wave, Non-repetitive 1 cycle peak value, T <sub>j</sub> =25°C		120	A
電流2乗時間積 Current Squared Time	I <sup>2</sup> t	1ms ≤ t < 10ms T <sub>C</sub> =25°C		35	A <sup>2</sup> s
せん頭サージ逆電力 Peak Surge Reverse Power	P <sub>RSM</sub>	パルス幅10μs, 非繰り返し, 1素子当り, T <sub>j</sub> =25°C Pulse width 10μs, Non-repetitive, Rating of per diode, T <sub>j</sub> =25°C		4	kW
絶縁耐圧 Dielectric Strength	V <sub>dis</sub>	一括端子・ケース間, AC 1分間印加 Terminals to case, AC 1 minute		2	kV

電氣的・熱的特性 Electrical Characteristics (T<sub>I</sub>=25°C)

項目	記号	条件	規格値	単位
順電圧 Forward Voltage	V <sub>F</sub>	I <sub>F</sub> =3A, パルス測定, 1素子当りの規格値 Pulse measurement, Rating of per diode	MAX 1.05	V
逆電流 Reverse Current	I <sub>R</sub>	V <sub>R</sub> =V <sub>RM</sub> , パルス測定, 1素子当りの規格値 Pulse measurement, Rating of per diode	MAX 10	μA
降伏電圧 Avalanche Voltage	V <sub>Z</sub>	I <sub>R</sub> =1.5mA, 1素子当りの規格値 Rating of per diode	MIN 500	V
熱抵抗 Thermal Resistance	θ <sub>jc</sub>	接合部・ケース間 Between junction and case	MAX 4	°C/W
	θ <sub>jl</sub>	接合部・リード間, フィンなし Between junction and lead, Without heatsink	MAX 2.5	
	θ <sub>ja</sub>	接合部・周囲間, フィンなし Between junction and ambient, Without heatsink	MAX 15	

■ 特性図 CHARACTERISTIC DIAGRAMS

