

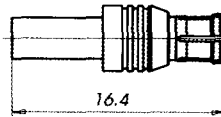
## MCX Cable mount plug (m) 50 Ohm

## MCX Kabelstecker (m) 50 Ohm



Full crimp version  
A/F Crimp Hex 3.25 mm  
A/F Crimp Hex inner contact 0.7 mm  
Assembly instruction: M43/K1

Vollcrimpversion  
Crimpschekant SW 3.25 mm  
Crimpschekant Innenleiter SW 0.7 mm  
Montageanleitung: M43/K1



Part No. Best.-Nr.	Cable Group Kabelgruppe
001.01.1310.01 1	1 (RG 178 B/U, RG 196 A/U)
001.01.1310.02 1	2 (RG 174 A/U, RG 188 A/U, RG 316/U)
001.01.1310.05 1	5 (RG 316 double braided screen) (doppelgeschirmtes Kabel)

Plating/Oberflächenausführung  
1 = Au  
5 = White bronze / Weißbronze  
Other Platings on request  
Andere Oberflächen auf Anfrage

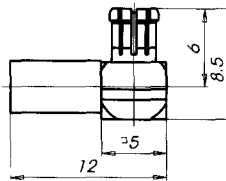
## MCX Cable mount angle plug (m) 50 Ohm

## MCX Kabelwinkelstecker (m) 50 Ohm



Solder Crimp version  
A/F Crimp Hex 2.67 mm  
Assembly instruction: M8/K9

Löt-Crimpversion  
Crimpschekant SW 2.67 mm  
Montageanleitung: M8/K9



Part No. Best.-Nr.	Cable Group Kabelgruppe
004.01.1420.01 1	1 (RG 178 B/U, RG 196 A/U)
004.01.1420.02 1	2 (RG 174 A/U, RG 188 A/U, RG 316/U)
004.01.1420.05 1	5 (RG 316 double braided screen) (doppelgeschirmtes Kabel)

Plating/Oberflächenausführung  
1 = Au  
5 = White bronze / Weißbronze  
Other Platings on request  
Andere Oberflächen auf Anfrage

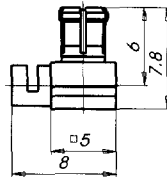
## MCX Cable mount angle plug (m) 50 Ohm

## MCX Kabelwinkelstecker (m) 50 Ohm



Assembly instruction: M42/K1

Montageanleitung: M42/K1



Part No. Best.-Nr.	Cable Group Kabelgruppe
269.01.1420.01 1	1 (RG 178 B/U, RG 196 A/U)
269.01.1420.06 1	6 (RG 405/U, UT 85)

Plating/Oberflächenausführung  
1 = Au  
5 = White bronze / Weißbronze  
Other Platings on request  
Andere Oberflächen auf Anfrage

## MCX Bulkhead jack (f) 50 Ohm

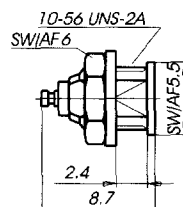
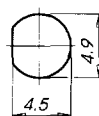
## MCX Chassisbuchse (f) 50 Ohm



Front mounting  
Panel thickness max. 2.4 mm

Einbau von vorne  
Platinenstärke max. 2.4 mm

Montagedurchbruch  
Panel cut-out



Part No. Best.-Nr.
005.01.2212.19 9

Plating/Oberflächenausführung  
9 = Ni  
5 = White bronze / Weißbronze  
Other Platings on request  
Andere Oberflächen auf Anfrage