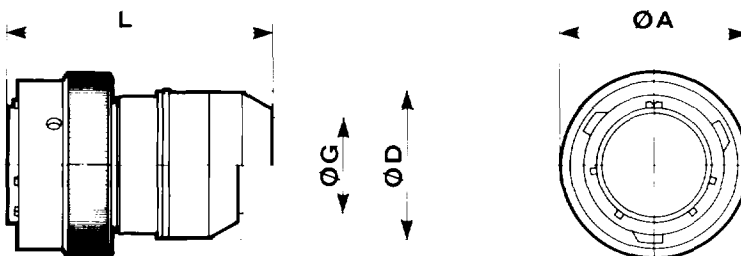


SOURIAU 851

fiche avec raccord droit pour potting plug with straight backshell for potting

06 P | HE 301 B 06 P
MS 3116 P

06 RP | HE 301 B 06 RP
MS 3126 P

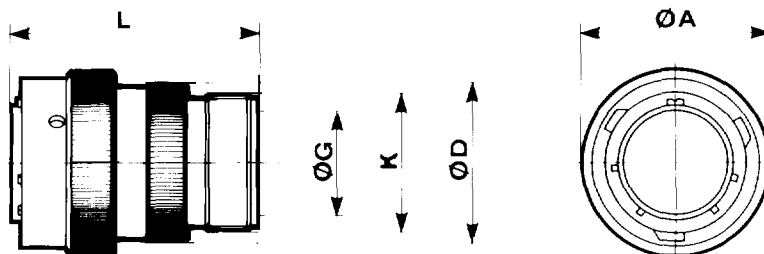


taille de boîtier shell size	REFERENCES / PART NUMBERS		L maxi		A maxi	D maxi	G maxi
	contacts à souder solder contacts	contacts à sertir crimp contacts	souder solder	sertir crimp			
8	851 06 P 8 .. P _S . 50 ..	851 06 RP 8 .. P _S . 50 ..	36,20	42,10	19,05	15,34	10,46
10	851 06 P 10 .. P _S . 50 ..	851 06 RP 10 .. P _S . 50 ..	36,20	42,10	21,80	17,70	13,55
12	851 06 P 12 .. P _S . 50 ..	851 06 RP 12 .. P _S . 50 ..	36,20	42,10	26,15	21,69	13,96
14	851 06 P 14 .. P _S . 50 ..	851 06 RP 14 .. P _S . 50 ..	36,20	42,10	29,35	23,90	17,42
16	851 06 P 16 .. P _S . 50 ..	851 06 RP 16 .. P _S . 50 ..	36,20	42,10	32,50	27,00	20,56
18	851 06 P 18 .. P _S . 50 ..	851 06 RP 18 .. P _S . 50 ..	37,70	45,40	35,30	30,50	23,66
20	851 06 P 20 .. P _S . 50 ..	851 06 RP 20 .. P _S . 50 ..	42,40	50,00	38,85	33,65	23,92
22	851 06 P 22 .. P _S . 50 ..	851 06 RP 22 .. P _S . 50 ..	42,40	50,00	42,05	37,10	25,52
24	851 06 P 24 .. P _S . 50 ..	851 06 RP 24 .. P _S . 50 ..	42,85	50,00	45,10	40,00	32,00

fiche avec raccord droit intermédiaire plug with straight adaptor

06 A | HE 301 B 06 A

06 RA | HE 301 B 06 RA



taille de boîtier shell size	REFERENCES / PART NUMBERS		L maxi		A maxi	D maxi	G maxi	K filetage threading UNE F 2 A
	contacts à souder solder contacts	contacts à sertir crimp contacts	souder solder	sertir crimp				
8	851 06 A 8 .. P _S . 50 ..	851 06 RA 8 .. P _S . 50 ..	41,00	41,00	19,05	14,50	9,10	1/2 28
10	851 06 A 10 .. P _S . 50 ..	851 06 RA 10 .. P _S . 50 ..	41,00	41,00	21,80	18,70	12,08	5/8 24
12	851 06 A 12 .. P _S . 50 ..	851 06 RA 12 .. P _S . 50 ..	41,00	41,00	26,15	21,70	15,25	3/4 20
14	851 06 A 14 .. P _S . 50 ..	851 06 RA 14 .. P _S . 50 ..	41,00	41,00	29,35	25,10	18,15	7/8 20
16	851 06 A 16 .. P _S . 50 ..	851 06 RA 16 .. P _S . 50 ..	41,00	41,00	32,50	28,13	21,32	1-20
18	851 06 A 18 .. P _S . 50 ..	851 06 RA 18 .. P _S . 50 ..	41,00	41,00	35,30	31,38	24,32	1-3/16 18
20	851 06 A 20 .. P _S . 50 ..	851 06 RA 20 .. P _S . 50 ..	44,00	43,30	38,85	34,30	26,73	1-3/16 18
22	851 06 A 22 .. P _S . 50 ..	851 06 RA 22 .. P _S . 50 ..	44,00	43,30	42,05	37,60	30,67	1-7/16 18
24	851 06 A 24 .. P _S . 50 ..	851 06 RA 24 .. P _S . 50 ..	44,00	43,50	45,10	40,70	33,08	1-7/16 18